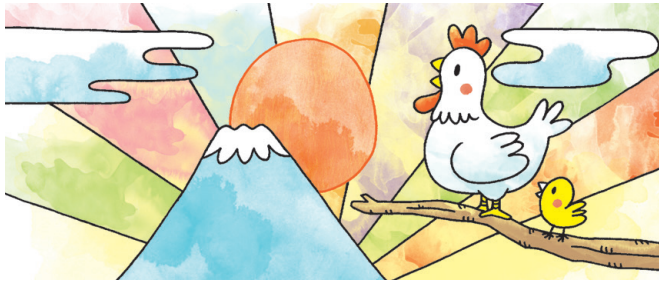


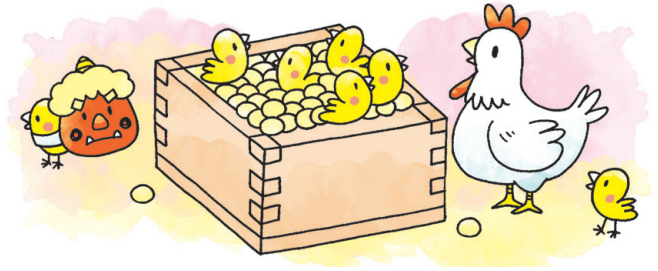
2017年
1月



日 にちようび	月 げつようび	火 かようび	水 すいようび	木 もくようび	金 きんようび	土 どようび
1 がんにつ 元日	2 振替休日	3	4	5	6	7 ななくさ ひ 七草の日
8	9 せいじん ひ 成人の日	10	11 かがみびら 鏡開き	12	13	14
15	16	17	18	19	20	21
22	23	24	25	26	27	28
29	30	31	1	2	3	4

- 🌸【1月1日】元日・・・1年のはじめを祝う日
- 🌸【1月2日】成人の日・・・20才になった人をお祝いしてはげます日
- 🌸【1月7日】七草の日・・・春の七草をいれたおかゆを食べて1年の健康や豊作をねがう日
- 🌸【1月11日】鏡開き・・・正月にかざった鏡もちをわって食べる日

2017年
2月



日 にちようび	月 げつようび	火 かようび	水 すいようび	木 もくようび	金 きんようび	土 どようび
29	30	31	1	2	3 せつぶん 節分	4
5	6	7	8	9	10	11 けんこくきねん ひ 建国記念の日
12	13	14 バレンタインデー	15	16	17	18
19	20	21	22	23	24	25
26	27	28	1	2	3	4

- 🌸【2月11日】建国記念の日・・・日本の国ができたことを祝う日
- 🌸【2月3日ごろ】節分・・・立春（こよみの上で春がはじまる日）の前の日・季節のふしめの日
- 🌸【2月14日】バレンタインデー・・・日本では、女の人が男の人に愛を告白してチョコレートをあげることができる日