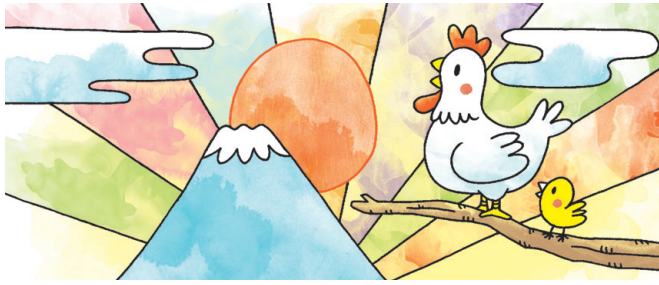
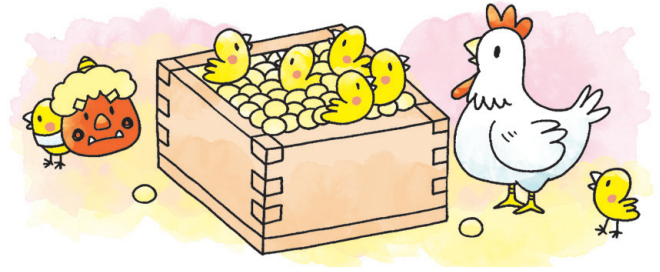


ねん  
2017年  
がつ  
1月



月 げつようび	火 かようび	水 すいようび	木 もくようび	金 きんようび	土 どようび	日 にちようび
26	27	28	29	30	31	1 がんにじつ 元日
2 ふりかえきゆうじつ 振替休日	3	4	5	6	7 ななくさ ひ 七草の日	8
9 せいじん ひ 成人の日	10	11 かがみひら 鏡開き	12	13	14	15
16	17	18	19	20	21	22
23	24	25	26	27	28	29
30	31	<ul style="list-style-type: none"> <li>✿【1月1日】元日 ・ ・ 1年のはじめを祝う日</li> <li>✿【1月第2日曜日】成人の日 ・ ・ 20才になった人をお祝いしてはげます日</li> <li>✿【1月7日】七草の日 ・ ・ 春の七草をいれたおかゆを食べて1年の健康や豊作をねがう日</li> <li>✿【1月11日】鏡開き ・ ・ 正月にかざった鏡もちをわって食べる日</li> </ul>				

ねん  
2017年  
がつ  
2月



月 げつようび	火 かようび	水 すいようび	木 もくようび	金 きんようび	土 どようび	日 にちようび
30	31	1	2	3 せつぶん 節分	4	5
6	7	8	9	10	11 けんこくきねん ひ 建国記念の日	12
13	14 バレンタインデー	15	16	17	18	19
20	21	22	23	24	25	26
27	28	1	2	3	4	5

- ✿【2月11日】建国記念の日 ・ ・ 日本の国ができたことを祝う日
- ✿【2月3日ごろ】節分 ・ ・ 立春（こよみの上で春がはじまる日）の前の日・季節のふしめの日
- ✿【2月14日】バレンタインデー ・ ・ 日本では、女の人が男の人に愛を告白してチョコレートをあげることができる日