

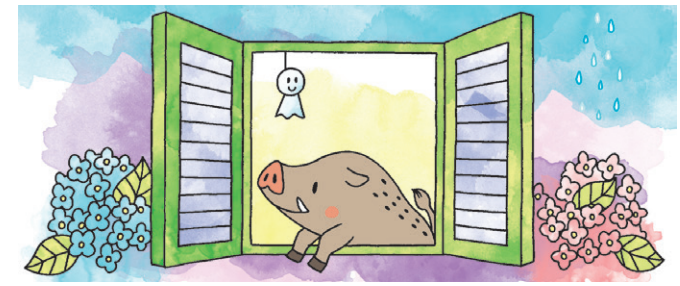
2019年
5月



日 にちようび	月 げつようび	火 かようび	水 すいようび	木 もくようび	金 きんようび	土 どようび
28	29	30	1 てんのうそくいひ 天皇即位の日	2 きゅうじつ 休日	3 けんぽうきねんび 憲法記念日	4 みどりの日
5 こどもの日	6 ふりかえきゅうじつ 振替休日	7	8	9	10	11
12 ははひ 母の日	13	14	15	16	17	18
19	20	21	22	23	24	25
26	27	28	29	30	31	1

- ★【5月3日】憲法記念日 ・ 日本国憲法（今の日本の国の大もとになる決まり）が実施されたのを記念した日
- ★【5月4日】みどりの日 ・ 自然に親しみ、豊かな心を育てる日
- ★【5月5日】こどもの日 ・ 子どもの幸せを考え、元気で立派に育つように願う日
- ★【5月第2日曜日】母の日 ・ お母さんに感謝の気持ちをつたえる日

2019年
6月



日 にちようび	月 げつようび	火 かようび	水 すいようび	木 もくようび	金 きんようび	土 どようび
26	27	28	29	30	31	1 ころも 衣がえ
2	3	4	5	6	7	8
9	10	11 にゅうばい 入梅	12	13	14	15
16	17	18	19	20	21	22
23 ちちひ 父の日	24	25	26	27	28	29 げし 夏至
30	1	<ul style="list-style-type: none"> ★【6月1日】衣がえ ・ 季節の変わり目に服をとりかえるならわし ★【6月11日ごろ】入梅 ・ 梅雨の季節にはいること～雨やくもりの日がつづく ★【6月第3日曜日】父の日 ・ お父さんに感謝の気持ちをつたえる日 ★【6月22日ごろ】夏至 ・ 一年のうちで昼がいちばん長く夜がみじかい日 				