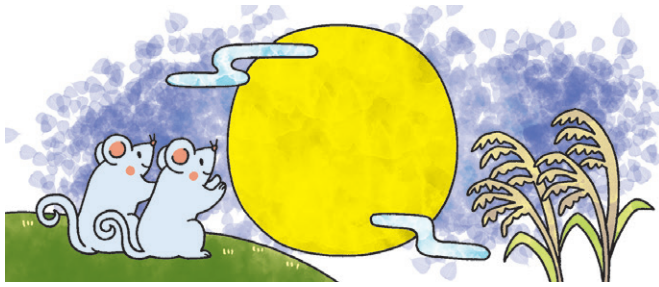


2020年
(令和2年)

9月



日 にちようび	月 げつようび	火 かようび	水 すいようび	木 もくようび	金 きんようび	土 どようび
30	31	1	2	3	4	5
6	7	8	9	10	11	12
13	14	15	16	17	18	19
20	21 けいろう ひ 敬老の日	22 しゅうぶん ひ 秋分の日	23	24	25	26
27	28	29	30	1	2	3

★【9月第3月曜日】**敬老の日** ・ ・ お年寄りを大切にし 長生きを祝う日

★【9月23日ごろ】**秋分の日** ・ ・ 昼と夜の長さがほぼ同じになる日 ・ 祖先をうやまい なくなった人々をしのぶ日

★【9月中旬～10月上旬】**十五夜 / お月見** ・ ・ 昔のごよみで、8月15日の満月の夜に月見をするならわし

2020年
(令和2年)

10月



日 にちようび	月 げつようび	火 かようび	水 すいようび	木 もくようび	金 きんようび	土 どようび
27	28	29	30	1 ころも しゅうごや 衣がえ 十五夜	2	3
4	5	6	7	8	9	10
11	12	13	14	15	16	17
18	19	20	21	22	23	24
25	26	27	28	29	30	31

★【10月1日】**衣がえ** ・ ・ 季節の変わり目に服をとりかえるならわし

★【10月31日】**ハロウィン** ・ ・ かぼちゃをくりぬいたちょうちんをかざったり、お化けの格好をした子どもたちがお菓子をもらったりするヨーロッパ生まれのお祭り。

ハロウィン