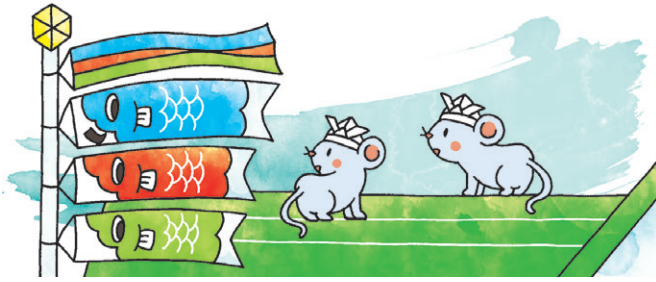


2020年
(令和2年)
5月



月 げつようび	火 かようび	水 すいようび	木 もくようび	金 きんようび	土 どようび	日 にちようび
27	28	29	30	1	2	3 けんほうきねんび 憲法記念日
4 みどりのひ みどりの日	5 こどものひ こどもの日	6 ふりかえきゅうじつ 振替休日	7	8	9	10 ははひ 母の日
11	12	13	14	15	16	17
18	19	20	21	22	23	24
25	26	27	28	29	30	31

- 🌸【5月3日】憲法記念日・日本国憲法（今の日本の国の大もとになる決まり）が実施されたのを記念した日
- 🌸【5月4日】みどりの日・自然に親しみ、豊かな心を育てる日
- 🌸【5月5日】こどもの日・子どもの幸せを考え、元気で立派に育つように願う日
- 🌸【5月第2日曜日】母の日・お母さんに感謝の気持ちをつたえる日

2020年
(令和2年)
6月



月 げつようび	火 かようび	水 すいようび	木 もくようび	金 きんようび	土 どようび	日 にちようび
1 ころも 衣がえ	2	3	4	5	6	7
8	9	10 にゅうばい 入梅	11	12	13	14
15	16	17	18	19	20	21 ちちひ 父の日
22	23	24	25	26	27	28 げし 夏至
29	30	1	2	3	4	5

- 🌸【6月1日】衣がえ・季節の変わり目に服をとりかえるならわし
- 🌸【6月11日ごろ】入梅・梅雨の季節にはいること～雨やくもりの日がつづく
- 🌸【6月第3日曜日】父の日・お父さんに感謝の気持ちをつたえる日
- 🌸【6月22日ごろ】夏至・一年のうちで昼がいちばん長く夜がみじかい日