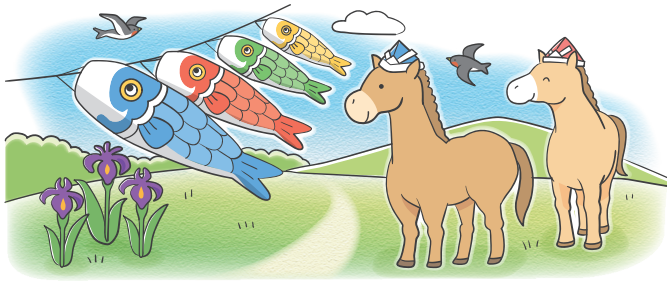
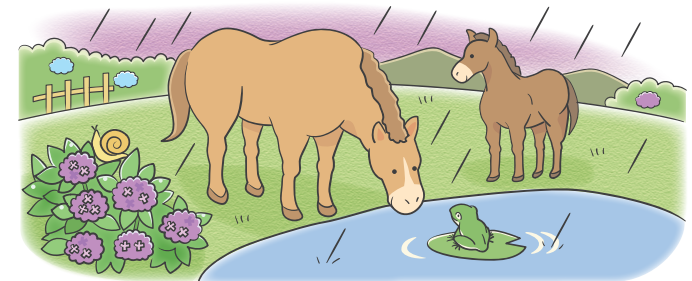


2026年
(令和8年)
5月



日 にちようび	月 げつようび	火 かようび	水 すいようび	木 もくようび	金 きんようび	土 どようび
26	27	28	29	30	1	2
3	4	5	6	7	8	9
けんぽうきねんび 憲法記念日	みどりの日	こどもの日	ふりかえきゅうじつ 振替休日			
10	11	12	13	14	15	16
ははひ 母の日						
17	18	19	20	21	22	23
24	25	26	27	28	29	30
31	1	<p>🌸【5月3日】憲法記念日<small>けんぽうきねんび</small> ・ ・ ・ 日本国憲法（今の日本の国の大もとなる決まり）が実施されたのを記念した日</p> <p>🌸【5月4日】みどりの日<small>みどりの日</small> ・ ・ ・ 自然に親しみ、豊かな心を育てる日</p> <p>🌸【5月5日】こどもの日<small>こどもの日</small> ・ ・ ・ 子どもの幸せを考え、元気で立派に育つように願う日</p> <p>🌸【5月2日曜日】母の日<small>ははひ</small> ・ ・ ・ お母さんに感謝の気持ちをつたえる日</p>				

2026年
(令和8年)
6月



日 にちようび	月 げつようび	火 かようび	水 すいようび	木 もくようび	金 きんようび	土 どようび
31	1	2	3	4	5	6
	ころも 衣がえ					
7	8	9	10	11	12	13
				にゅうばい 入梅		
14	15	16	17	18	19	20
21	22	23	24	25	26	27
げし ちち ひ 夏至 / 父の日						
28	29	30	1	2	3	4

- 🌸【6月1日】衣がえころも ・ ・ ・ 季節の変わり目に服をとりかえるならわし
- 🌸【6月11日ごろ】入梅にゅうばい ・ ・ ・ 梅雨の季節にはいること～雨やくもりの日がつづく
- 🌸【6月第3日曜日】父の日ちちひ ・ ・ ・ お父さんに感謝の気持ちをつたえる日
- 🌸【6月22日ごろ】夏至げし ・ ・ ・ 一年のうちで昼がいちばん長く夜がみじかい日