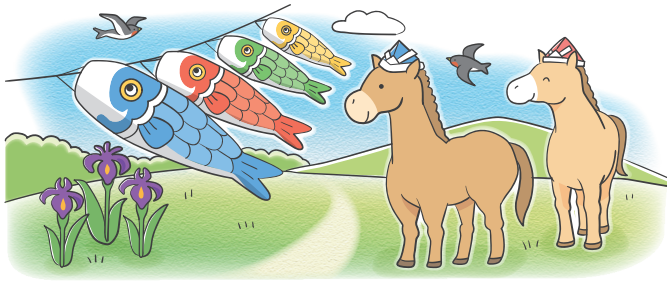


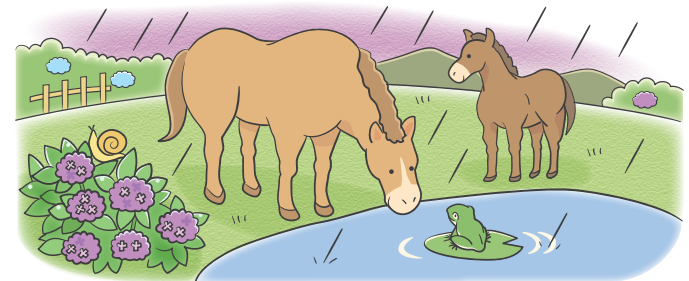
2026年  
(令和8年)  
5月



月 げつようび	火 かようび	水 すいようび	木 もくようび	金 きんようび	土 どようび	日 にちようび
27	28	29	30	1	2	3 けんぽうきねんび 憲法記念日
4 みどりの日	5 こどもの日	6 ふりかえきゅうじつ 振替休日	7	8	9	10 ははの日 母の日
11	12	13	14	15	16	17
18	19	20	21	22	23	24
25	26	27	28	29	30	31

- ★【5月3日】けんぽうきねんび 憲法記念日 ・ ・ 日本国憲法（今の日本の国の大もとになる決まり）が実施されたのを記念した日
- ★【5月4日】みどりの日 ・ ・ 自然に親しみ、豊かな心を育てる日
- ★【5月5日】こどもの日 ・ ・ 子どもの幸せを考え、元気で立派に育つように願う日
- ★【5月第2日曜日】ははの日 母の日 ・ ・ お母さんに感謝の気持ちをつたえる日

2026年  
(令和8年)  
6月



月 げつようび	火 かようび	水 すいようび	木 もくようび	金 きんようび	土 どようび	日 にちようび
1 ころも 衣がえ	2	3	4	5	6	7
8	9	10	11 にゅうばい 入梅	12	13	14
15	16	17	18	19	20	21 げし ちちのひ 夏至 / 父の日
22	23	24	25	26	27	28
29	30	1	2	3	4	5

- ★【6月1日】ころも 衣がえ ・ ・ 季節の変わり目に服をとりかえるならわし
- ★【6月11日ごろ】にゅうばい 入梅 ・ ・ 梅雨の季節にはいること～雨やくもりの日が見つく
- ★【6月第3日曜日】ちちのひ 父の日 ・ ・ お父さんに感謝の気持ちをつたえる日
- ★【6月22日ごろ】げし 夏至 ・ ・ 一年のうちで昼がいちばん長く夜がみじかい日