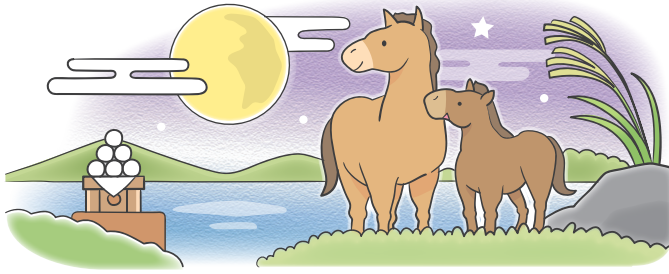


2026年
(令和8年)

9月



月 げつようび	火 かようび	水 すいようび	木 もくようび	金 きんようび	土 どようび	日 にちようび
31	1	2	3	4	5	6
7	8	9	10	11	12	13
14	15	16	17	18	19	20
21	22	23	24	25	26	27
けいろう ひ 敬老の日	こくみん きゅうじつ 国民の休日	しゅうぶん ひ 秋分の日		じゅうごや 十五夜		
28	29	30	1	2	3	4

- ★【9月第3月曜日】敬老の日・・・お年寄りを大切にし、長生きを祝う日
- ★【9月23日ごろ】秋分の日・・・昼と夜の長さがほぼ同じになる日・祖先をうやまい なくなった人々をしのぶ日
- ★【9月中旬～10月上旬】十五夜 / お月見・・・昔のごよみで、8月15日の満月の夜に月見をするならわし

2026年
(令和8年)

10月



月 げつようび	火 かようび	水 すいようび	木 もくようび	金 きんようび	土 どようび	日 にちようび
28	29	30	1	2	3	4
5	6	7	ころも 衣がえ	8	9	10
12	13	14	15	16	17	18
スポーツの日	19	20	21	22	23	24
26	27	28	29	30	31	1
						ハロウィン

- ★【10月第2月曜日】スポーツの日・・・スポーツに親しみ、健康な体と心を育てる日
- ★【10月1日】衣がえ・・・季節の変わり目に服をとりかえるならわし
- ★【10月31日】ハロウィン・・・かぼちゃをくりぬいたちょうちんをかざったり、お化けの格好をした子どもたちがお菓子をもらったりするヨーロッパ生まれのお祭り。