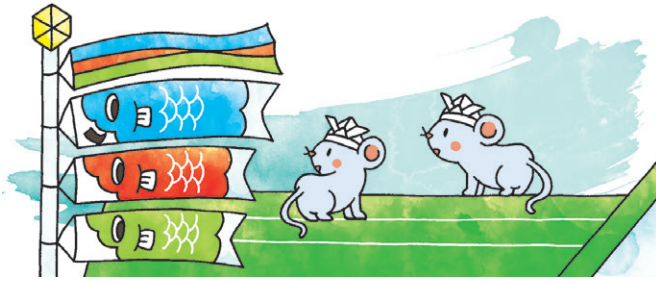


2020年
(令和2年)

5月



日	月	火	水	木	金	土
26	27	28	29	30	1	2
3	4	5	6	7	8	9
憲法記念日	みどりの日	こどもの日	振替休日			
10	11	12	13	14	15	16
母の日						
17	18	19	20	21	22	23
24	25	26	27	28	29	30
31	1	<ul style="list-style-type: none"> 🌸【5月3日】憲法記念日・・・日本国憲法（今の日本の国の大もとになる決まり）が実施されたのを記念した日 🌸【5月4日】みどりの日・・・自然に親しみ、豊かな心を育てる日 🌸【5月5日】こどもの日・・・子どもの幸せを考え、元気で立派に育つように願う日 🌸【5月2日曜日】母の日・・・お母さんに感謝の気持ちをつたえる日 				

2020年
(令和2年)

6月



日	月	火	水	木	金	土
31	1	2	3	4	5	6
	衣がえ					
7	8	9	10	11	12	13
			入梅			
14	15	16	17	18	19	20
21	22	23	24	25	26	27
父の日 夏至						
28	29	30	1	2	3	4

- 🌸【6月1日】衣がえ・・・季節の変わり目に服をとりかえるならわし
- 🌸【6月11日ごろ】入梅・・・梅雨の季節にはいること～雨やくもりの日がつづく
- 🌸【6月第3日曜日】父の日・・・お父さんに感謝の気持ちをつたえる日
- 🌸【6月22日ごろ】夏至・・・一年のうちで昼がいちばん長く夜がみじかい日