

2023年  
(令和5年)

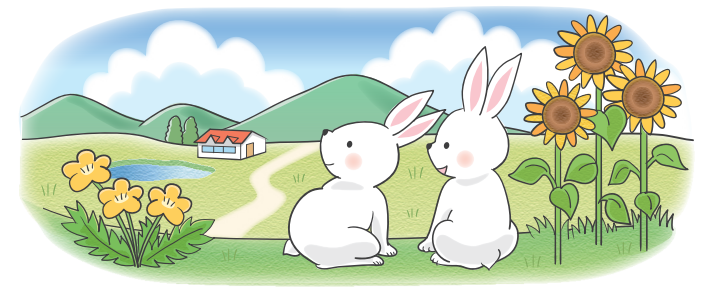
# 7月



月	火	水	木	金	土	日
26	27	28	29	30	1 赤口	2 先勝
3 友引	4 先負	5 仏滅	6 大安	7 赤口	8 先勝	9 友引
10 先負	11 仏滅	12 大安	13 赤口	14 先勝	15 友引	16 先負
17 仏滅	18 赤口	19 先勝	20 友引	21 先負	22 仏滅	23 大安
24 赤口	25 先勝	26 友引	27 先負	28 仏滅	29 大安	30 赤口
31 先勝	1	2	3	4	5	6

2023年  
(令和5年)

# 8月



月	火	水	木	金	土	日
31	1 友引	2 先負	3 仏滅	4 大安	5 赤口	6 先勝
7 友引	8 先負	9 仏滅	10 大安	11 赤口	12 先勝	13 友引
14 先負	15 仏滅	16 先勝	17 友引	18 先負	19 仏滅	20 大安
21 赤口	22 先勝	23 友引	24 先負	25 仏滅	26 大安	27 赤口
28 先勝	29 友引	30 先負	31 仏滅	1	2	3