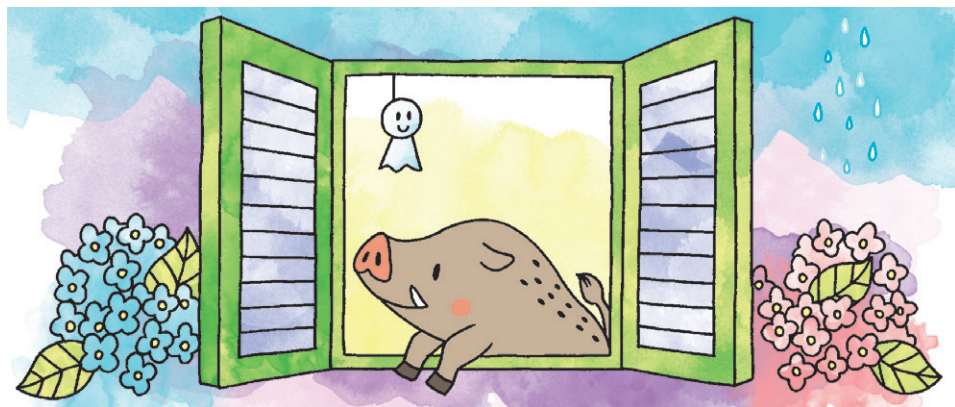


2019年
6月



日 にちようび	月 げつようび	火 かようび	水 すいようび	木 もくようび	金 きんようび	土 どようび
26	27	28	29	30	31	1 ころも 衣がえ
2	3	4	5	6	7	8
9	10	11 にゅうばい 入梅	12	13	14	15
16 ちちひ 父の日	17	18	19	20	21	22 げし 夏至
23	24	25	26	27	28	29
30	1	<p>☆【6月1日】ころも 衣がえ ・ ・ 季節の変わり目に服をとりかえるならわし</p> <p>☆【6月11日ごろ】にゅうばい 入梅 ・ ・ 梅雨の季節にはいること～雨やくもりの日がつづく</p> <p>☆【6月第3日曜日】ちちひ 父の日 ・ ・ お父さんに感謝の気持ちをつたえる日</p> <p>☆【6月22日ごろ】げし 夏至 ・ ・ 一年のうちで昼がいちばん長く夜がみじかい日</p>				