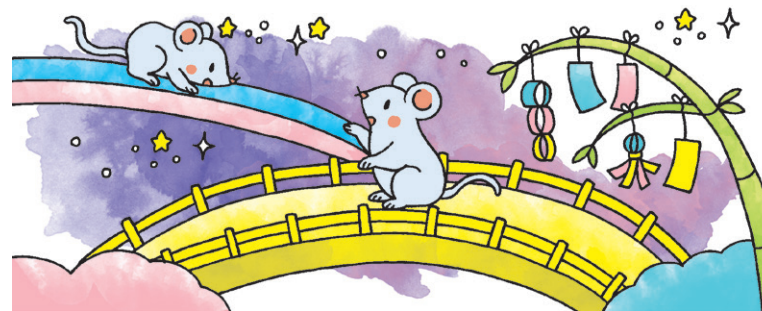


2020年  
(令和2年)  
7月



月 げつようび	火 かようび	水 すいようび	木 もくようび	金 きんようび	土 どようび	日 にちようび
29	30	1	2	3	4	5
6	7 たなばた 七夕	8	9	10	11	12
13	14	15	16	17	18	19
20	21 どよう 土用の丑の日	22	23 うみ 海の日	24 スポーツの日	25	26
27	28	29	30	31	1	2

☆【7月7日】七夕・・・笹かざりをつけ、たんざくに願いごとを書いて祝う日  
おりひめとひこぼしの伝説からおこった行事

☆土用の丑の日・・・夏ばてをしないようにうなぎを食べるならわしのある日

☆【7月23日】海の日・・・海のめぐみに感謝する日

☆【7月24日】スポーツの日・・・スポーツに親しみ、健康な体と心を育てる日