

●折りたたみ卓上カレンダー
＜作り方＞

1) グレーの直線を

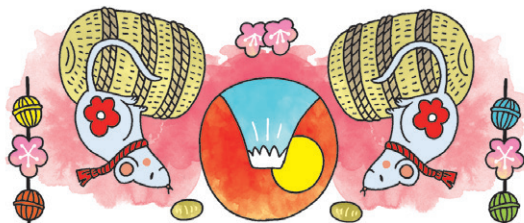
①→②の順に山折りする。

2) 「差し込む」と

書いてある部分を

反対側の端に差し込む

25	26	27	28	29	30	31
18	19	20	21	22	23	24
11	12	13	14	15	16	17
4	5	6	7	8	9	10
28	29	30	31	1	2	3
月	火	水	木	金	土	日



JANUARY
2021 (令和3年)

2 FEBRUARY
2021 (令和3年)

1	2	3	4	5	6	7
8	9	10	11	12	13	14
15	16	17	18	19	20	21
22	23	24	25	26	27	28