

●折りたたみ卓上カレンダー  
＜作り方＞

- 1) グレーの直線を  
①→②の順に山折りする。
- 2) 「差し込む」と  
書いてある部分を  
反対側の端に差し込む

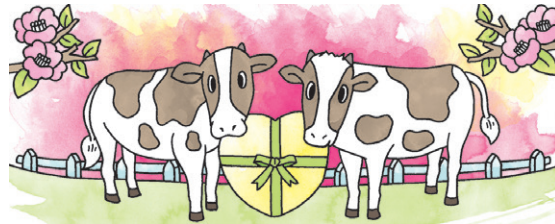
6	5	4	3	2	1	赤口	31
30	29	28	27	26	25	赤口	24
23	22	21	20	19	18	赤口	17
16	15	14	13	12	11	先勝	10
9	8	7	6	5	4	先勝	3
2	1	31	30	29	28	赤口	27
土	金	木	水	火	月	日	



2021 (令和3年)

JANUARY  
**1**

**2** FEBRUARY  
2021 (令和3年)



日	月	火	水	木	金	土
31	1	2	3	4	5	6
7	8	9	10	11	12	13
14	15	16	17	18	19	20
21	22	23	24	25	26	27
28	1	2	3	4	5	6