

●折りたたみ卓上カレンダー

<作り方>

1) グレーの直線を

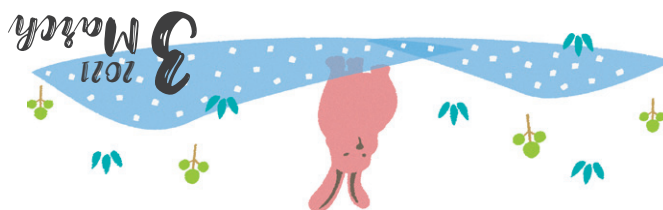
①→②の順に山折りする。

2) 「差し込む」と

書いてある部分を

反対側の端に差し込む

4	3	2	1	31	30	29
28	27 春分の日	26	25	24	23	22
21	20	19	18	17	16	15
14	13	12	11	10 ひな祭り	9	8
7	6	5	4	3	2	1
Sun	Sat	Fri	Thu	Wed	Tue	Mon



29	30	31	1	2	3	4
5	6	7	8 エイプリル・フール	9	10	11
12	13	14	15	16	17	18
19	20	21	22	23	24	25
26	27	28	29 昭和の日	30	1	2
Mon	Tue	Wed	Thu	Fri	Sat	Sun