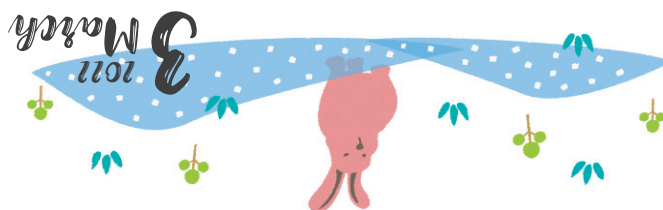


●折りたたみ卓上カレンダー
＜作り方＞

- 1) グレーの直線を
①→②の順に山折りする。
- 2) 「差し込む」と
書いてある部分を
反対側の端に差し込む

28	29	30	31	1	2	3
27	22	23	24	25	26	27
14	15	16	17	18	19	20
7	8	9	10	11	12	13
28	1	2	3	4	5	6
Men	Tue	Wed	Thu	Fri	Sat	Sun



28	29	30	31	1	2	3
4	5	6	7	8	9	10
11	12	13	14	15	16	17
18	19	20	21	22	23	24
25	26	27	28	29	30	1
Mon	Tue	Wed	Thu	Fri	Sat	Sun