

●折りたたみ卓上カレンダー

<作り方>

1) グレーの直線を

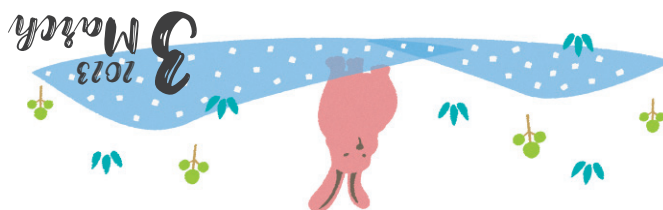
①→②の順に山折りする。

2) 「差し込む」と

書いてある部分を

反対側の端に差し込む

27	28	29	30	31	1	2
20	21	22	23	24	25	26
13	14	15	16	17	18	19
6	7	8	9	10	11	12
27	28	1	2	3	4	5
Mon	Tue	Wed	Thu	Fri	Sat	Sun



27	28	29	30	31	1	2
3	4	5	6	7	8	9
10	11	12	13	14	15	16
17	18	19	20	21	22	23
24	25	26	27	28	29	30
Mon	Tue	Wed	Thu	Fri	Sat	Sun