

●折りたたみ卓上カレンダー
＜作り方＞

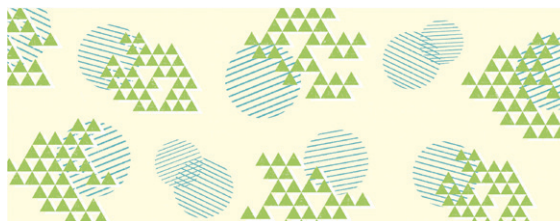
- 1) グレーの直線を
①→②の順に山折りする。
- 2) 「差し込む」と
書いてある部分を
反対側の端に差し込む

4	3	2	1	31	30	29	
28	27	26	25	24	23	22	
21	20	19	18	17	16	15	
14	13	12	11	10	9	8	
7	6	5	4	3	2	1	
Sat	Fri	Thu	Wed	Tue	Mon	Sun	



2018
7

8
2018



Sun	Mon	Tue	Wed	Thu	Fri	Sat
29	30	31	1	2	3	4
5	6	7	8	9	10	11 山の日
12	13	14	15	16	17	18
19	20	21	22	23	24	25
26	27	28	29	30	31	1