

●折りたたみ卓上カレンダー

<作り方>

1) グレーの直線を

①→②の順に山折りする。

2) 「差し込む」と

書いてある部分を

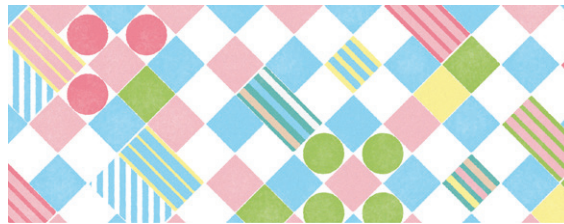
反対側の端に差し込む

1	31	30	29	28	27	26
25	24	23	22	21	20	19
18	17	16	15	14	13	12
11	10	9	8	7	6	5
4	3	2	1	28	27	26
Sun	Sat	Fri	Thu	Wed	Tue	Mon



2018
3

4
2018



Mon	Tue	Wed	Thu	Fri	Sat	Sun
26	27	28	29	30	31	1
2	3	4	5	6	7	8
9	10	11	12	13	14	15
16	17	18	19	20	21	22
23	24	25	26	27	28	29
30	1	2	3	4	5	6
振替休日						昭和の日