

●折りたたみ卓上カレンダー

<作り方>

1) グレーの直線を

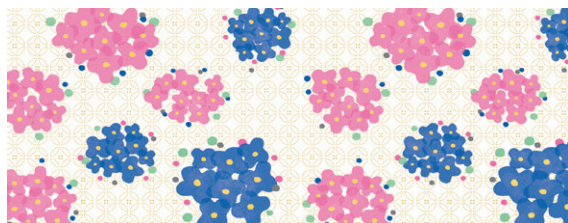
①→②の順に山折りする。

2) 「差し込む」と

書いてある部分を

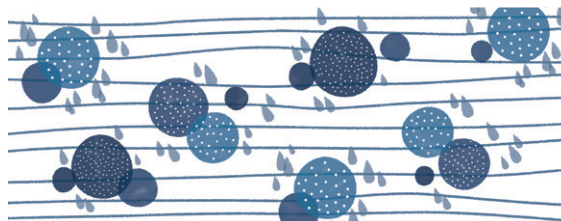
反対側の端に差し込む

3	2	1	31	30	29	28	
27	26	25	24	23	22	21	
20	19	18	17	16	15	14	
13	12	11	10	9	8	7	
	この日の	かみの日	まじり日				
6	5	4	3	2	1	30	
Sun	Sat	Fri	Thu	Wed	Tue	Mon	



2018
5

6
2018



Mon	Tue	Wed	Thu	Fri	Sat	Sun
28	29	30	31	1	2	3
4	5	6	7	8	9	10
11	12	13	14	15	16	17
18	19	20	21	22	23	24
25	26	27	28	29	30	1