

●折りたたみ卓上カレンダー

<作り方>

1) グレーの直線を

①→②の順に山折りする。

2) 「差し込む」と

書いてある部分を

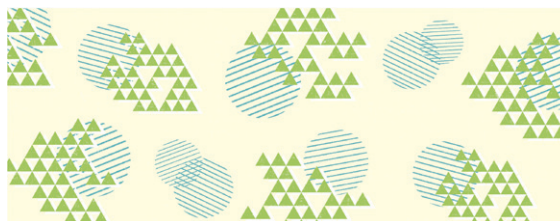
反対側の端に差し込む

	4	3	2	1	31	30	29
	28	27	26	25	24	23	22
							日の数
	21	20	19	18	17	16	15
	14	13	12	11	10	9	8
7	6	5	4	3	2	1	
Sun	Sat	Fri	Thu	Wed	Tue	Mon	



2024
7

8
2024



Mon	Tue	Wed	Thu	Fri	Sat	Sun
29	30	31	1	2	3	4
5	6	7 立秋	8	9	10	11 山の日
12 振替休日	13	14	15 終戦記念日	16	17	18
19	20	21	22	23	24	25
26	27	28	29	30	31	1