

# 学習ポスター

## 時間

- 時計の読み方
- 時間の単位

朝起きて夜寝るまで、わたしたちの生活と時間は深く関わり  
 あります。いつでも素早く時計が読めるようになり  
 ましょう。また、時間の単位を覚えましょう。

## 時計の読み方

時計には「○時」をさす短いはりと「○分」をさす長いはりがあります。時計をよむときは、かならず短いはりからよみます。

### なんじ

長いはりが真上を  
 むいているとき、  
 短いはりのさして  
 いる数字を○に  
 入れて「○じ」とよみます。



⑨じ

### なんじはん

長いはりが真下をむいて  
 いるとき、短いはりは  
 2つの数字のあいだを  
 さしています。小さい  
 ほうの数字を○に入れて  
 「○じはん」とよみます。

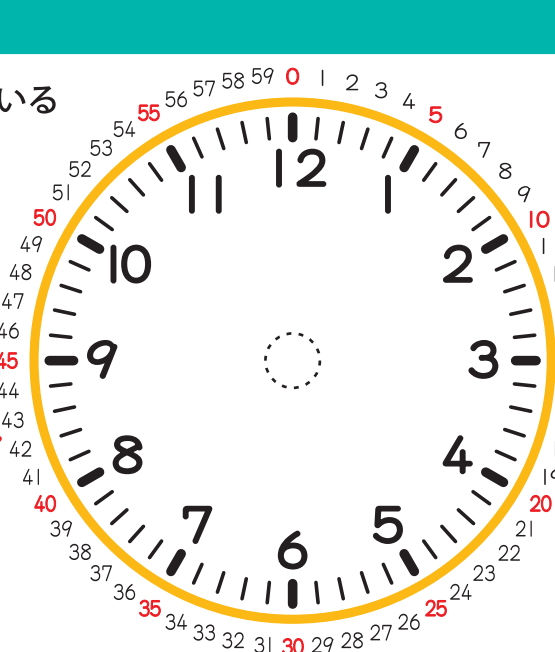


③じはん

長いはりは、3と4のあいだ。  
 小さいほうの3をよむ。

### なんぶん(ぶん)

長いはりのさしている  
 メモリをよんで、  
 ○に数字を入れ、  
 「○ぶん(ぶん)」  
 とよみます。



長いはりのメモリは1ぶんです。



⑮ぶん



④②ぶん

### なんじなんぶん(ぶん)

① 短いはりで「○じ」をよみます。  
 2つの数字のあいだをさしているときは、  
 小さいほうの数字をよみます。

長いはりは、8と9のあいだだから、小さいほうの8をよむ。⑧じ

② 長いはりで「○ぶん(ぶん)」をよみます。



⑮ぶん

①②をつづけてよんで、

⑧じ ⑫ぶん

# 時間の単位

短い時間をあらわすには秒や分、長い時間をあらわすには時間や日など、あらわしたい時間の長さによって単位を使い分けます。

**秒**

100メートル走のタイム  
世界記録は、約 **10秒**

テレビのコマーシャルの長さ  
短いのは、**15秒** 少し長いのは、**30秒**

**分**

1分 = 60秒

卵をゆでる時間 ふつとうしたお湯に入れてゆでた場合  
半じゅくは、約 **7分** かたゆでは、約 **12分**

**時間**

1時間 = 60分 = 3600秒

東京から博多(福岡県)へ行くのにかかる時間  
飛行機で、約 **2時間** 新幹線で、約 **5時間**

**日**

1日 = 24時間 = 1440分

卵が生まれてから(水温25°Cのとき) 卵がかえるのにかかる時間 たまご 卵を温めはじめから  
メダカは、約 **10日** ニワトリは、約 **21日**

もつと長い時間をあらわす単位

**週** 1週 = 7日 = 168時間

**月** 1月は、28日～31日

**年** 1年 = 365日 (うるう年は366日)

**世紀** 1世紀 = 100年

時間の単位 早見表	日	時間	分	秒
1日は	1	24	1440	86400
1時間は	$\frac{1}{24}$	1	60	3600
1分は	$\frac{1}{1440}$	$\frac{1}{60}$	1	60
1秒は	$\frac{1}{86400}$	$\frac{1}{3600}$	$\frac{1}{60}$	1