

# 天

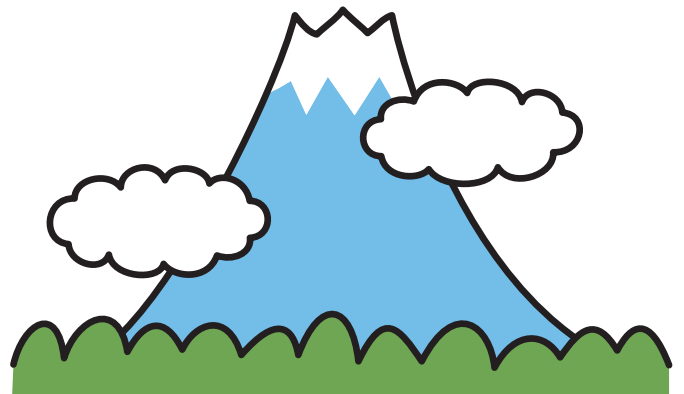


天<sup>てん</sup>  
天<sup>てん</sup>  
ご<sup>ご</sup>  
く<sup>く</sup>

天<sup>あま</sup>  
の<sup>の</sup>  
川<sup>がわ</sup>

天<sup>てん</sup>  
気<sup>き</sup>

# 山



ふ<sup>ふ</sup>  
じ<sup>じ</sup>  
山<sup>さん</sup>

山<sup>やま</sup>  
い<sup>い</sup>  
も<sup>も</sup>

山<sup>やま</sup>  
み<sup>み</sup>  
ち<sup>ち</sup>