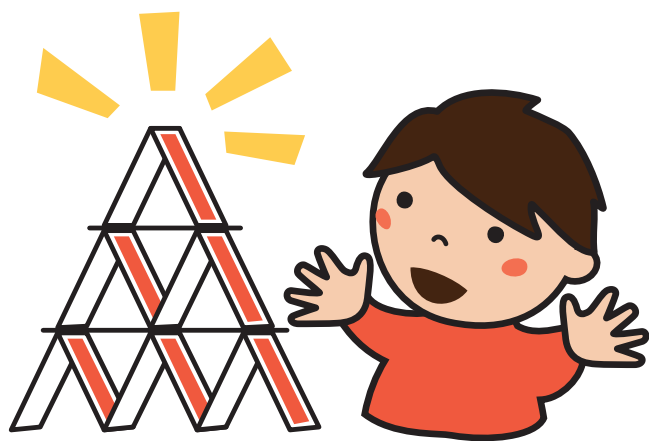
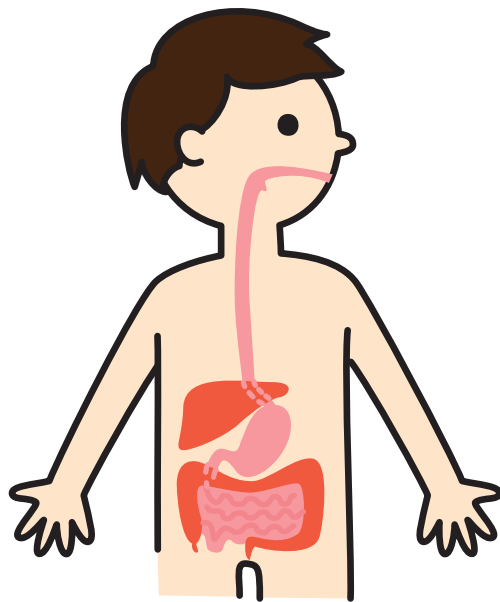


# 完



未<sup>み</sup> 完<sup>かん</sup> 完<sup>かん</sup>  
完<sup>かん</sup> 全<sup>ぜん</sup> 成<sup>せい</sup>

# 官



消<sup>しょう</sup> 化<sup>か</sup> 器<sup>き</sup> 官<sup>かん</sup>  
長<sup>ちよう</sup> 官<sup>かん</sup> 外<sup>がい</sup> 交<sup>こう</sup> 官<sup>かん</sup>