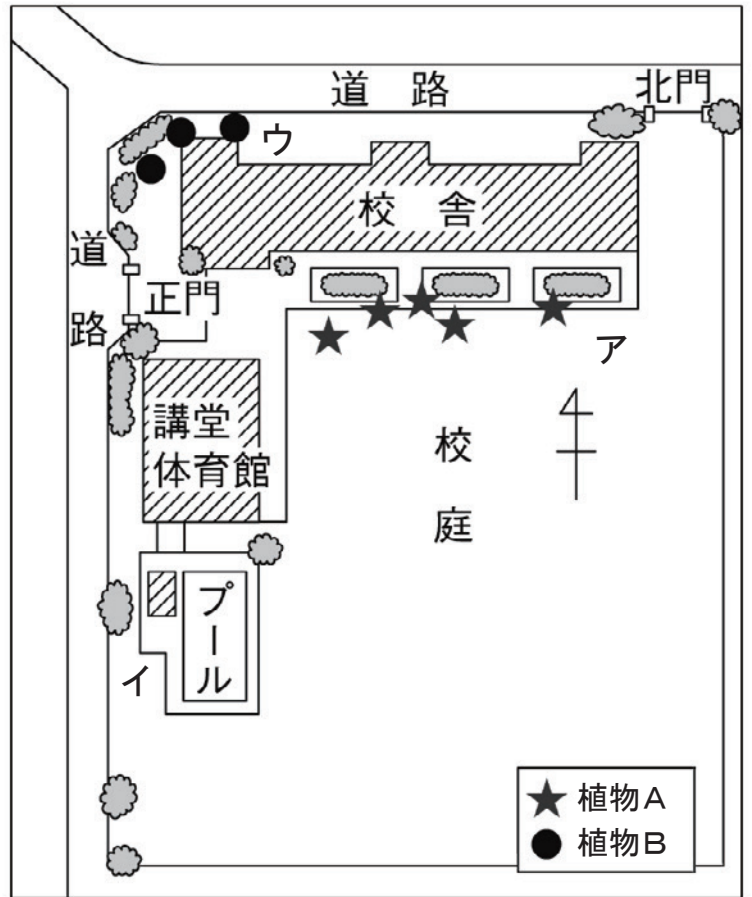


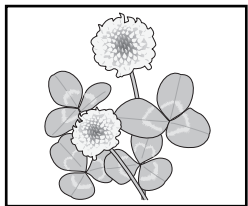
生物の観察と分類 (3)

【1】右の図は、学校の周辺でタンポポと、もう1種類の植物が見られる場所を調べた観察地図である。以下の問題に答えなさい。

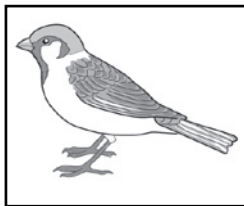


- (1) ア、イ、ウ の場所のうち、最も日当たりがよいのはどこか。
 答え ()
- (2) ア、イ、ウ の場所のうち、最も日当たりが悪いのはどこか。
 答え ()
- (3) タンポポは、植物Aと植物Bのどちらか。
 答え ()
- (4) 次の a~c の文章の () に当てはまる言葉を○でかこみなさい。
 - a) 日当たりのよい場所と悪い場所で、植物の種類に (違いがある・違いはない)。
 - b) タンポポは、 (大きな一つの花である・小さな花が集まってできている)。
 - c) 知らない植物や動物を見つけたときは、(むやみに触らない・まず触ってみる)。

【2】下のア~オは身近に見られる生物である。以下の問題に答えなさい。



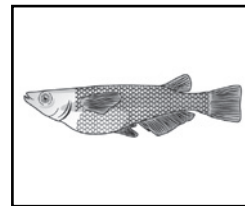
ア) シロツメクサ



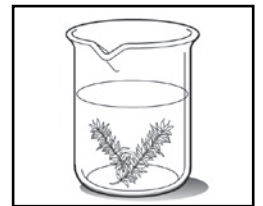
イ) スズメ



ウ) モンシロチョウ



エ) メダカ



オ) オオカナダモ

- (1) ア~オ の生物を「動き」を観点として、「自ら動く」と「自ら動かない」という基準で分類するとき、「自ら動く」に分類されるものを全て選び、記号で答えなさい。
 答え ()
- (2) ア~オ の生物を「生息場所」を観点として、「陸上」と「水中」という基準で分類するとき、「水中」に分類されるものを全て選び、記号で答えなさい。
 答え ()