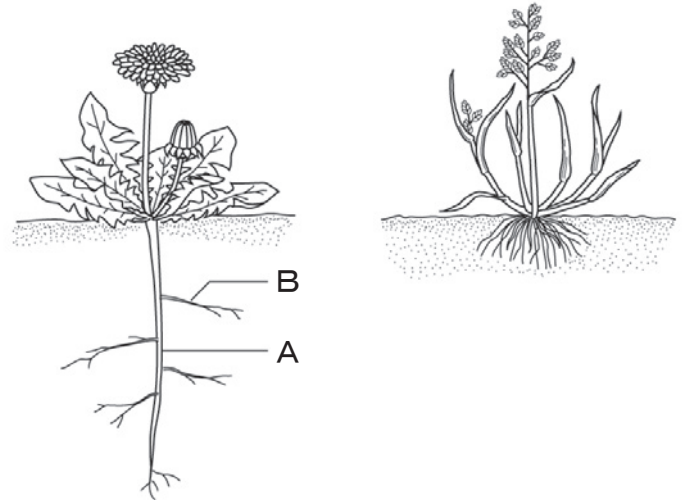


植物の体の共通点と相違点(4)

【1】右の図はタンポポとスズメノカタビラの根の様子を表したものである。以下の問題に答えなさい。

■タンポポ

■スズメノカタビラ



(1) タンポポの根は太いAと、Aから出る細いBからなっている。AとBをそれぞれなんというか。

A () B ()

(2) スズメノカタビラは、根本から多数の細い根が出ている。このような根をなんというか。

答え ()

(3) タンポポのように網の目状に広がる葉脈をなんというか。

答え ()

(4) スズメノカタビラのように平行に並んでいる葉脈をなんというか。

答え ()

【2】右の図は被子植物の特徴を表にまとめたものである。以下の問題に答えなさい。

(1) アとイに当てはまる言葉を書きなさい。

ア () イ ()

(2) ウとエのような葉脈をそれぞれなんというか。

ウ () エ ()

(3) オとカに当てはまる植物を下の { } の中からすべて選んで書きなさい。

オ ()
カ ()

	子葉	根	葉脈	例
ア類	 1枚	 ひげ根	 ウ	オ
イ類	 2枚	 主根と側根	 エ	カ

{ スズメノカタビラ、アサガオ、アブラナ、マツ、イネ、イヌワラビ、タンポポ、ツクサ、ゼニゴケ }

【3】次の文章のうち、正しいものには○を、そうでないものには×を () の中に書きなさい。

(1) シダ植物とコケ植物は種子をつくらない。()

(2) イヌワラビのからだには葉、茎、根の区別がない。()

(3) ゼニゴケには雌株と雄株があり、雌株だけに胞子ができる。()

(4) コスギゴケの雌株の先端にあるのは花である。()

■コスギゴケ

