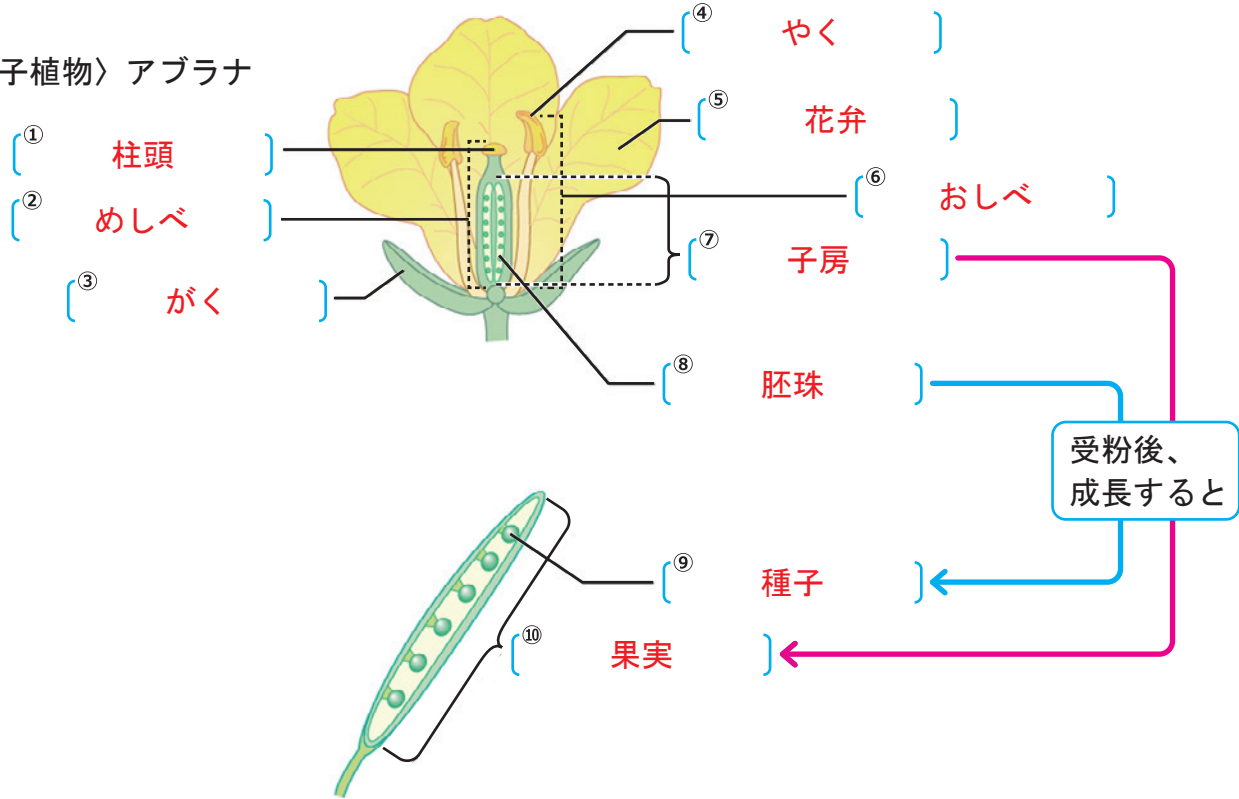


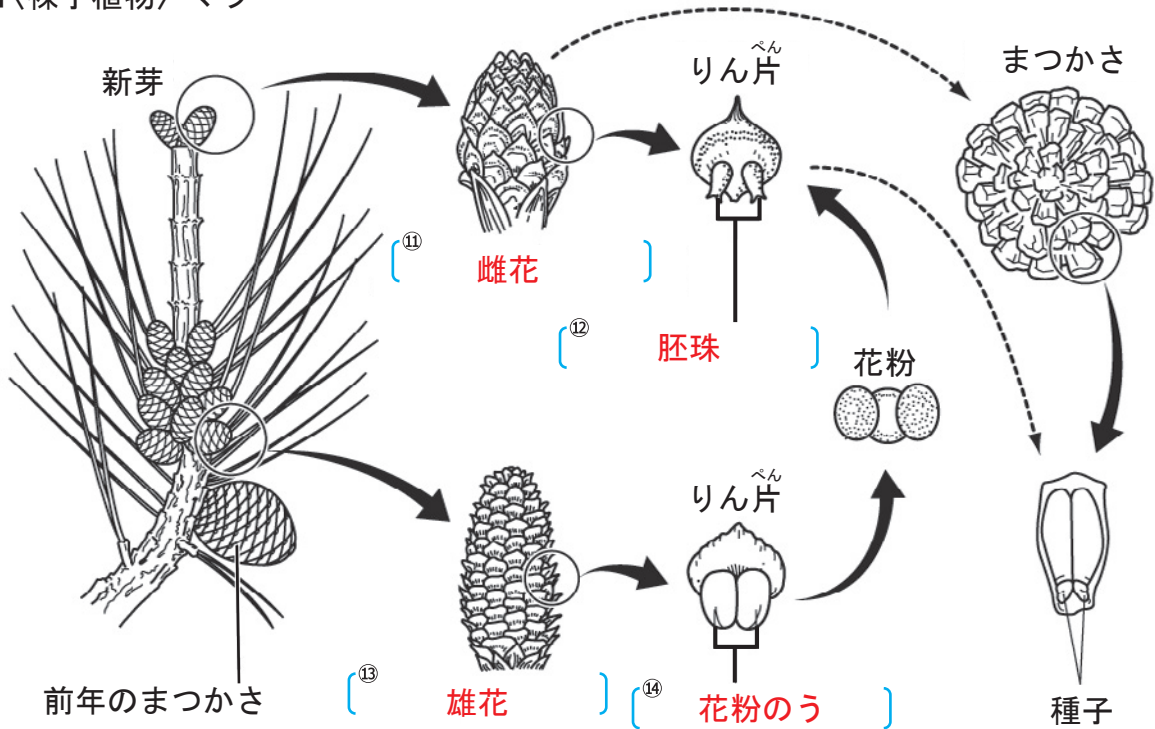
# 植物の体の共通点と相違点(2)

【1】次の図は被子植物と裸子植物の受粉の様子を表している。〔 〕に当てはまる言葉を  から選んで書きなさい。ただし同じ言葉を何度使ってもよい。

■〈被子植物〉アブラナ



■〈裸子植物〉マツ



種子	果実	ほうし 胞子	おしべ	めしべ	おぼな 雄花	めぼな 雌花	かべん 花弁
しほう 子房	しやう 子葉	はいしゅ 胚珠	がく	やく	花粉のう	ようみやく 葉脈	ちゅうとう 柱頭