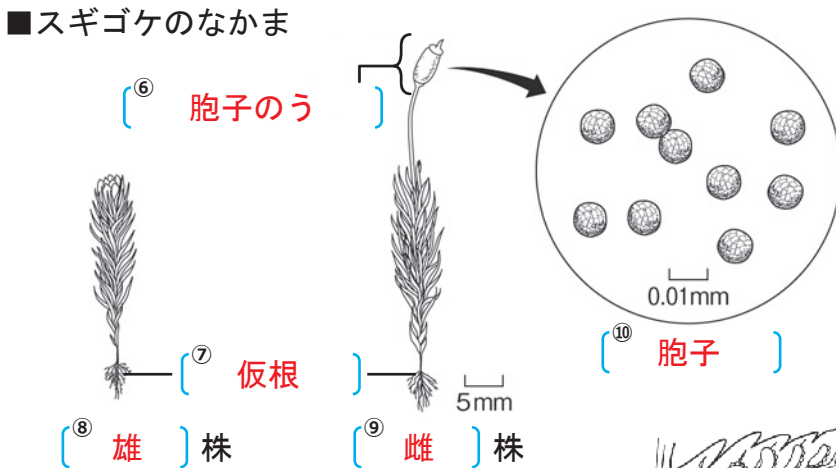
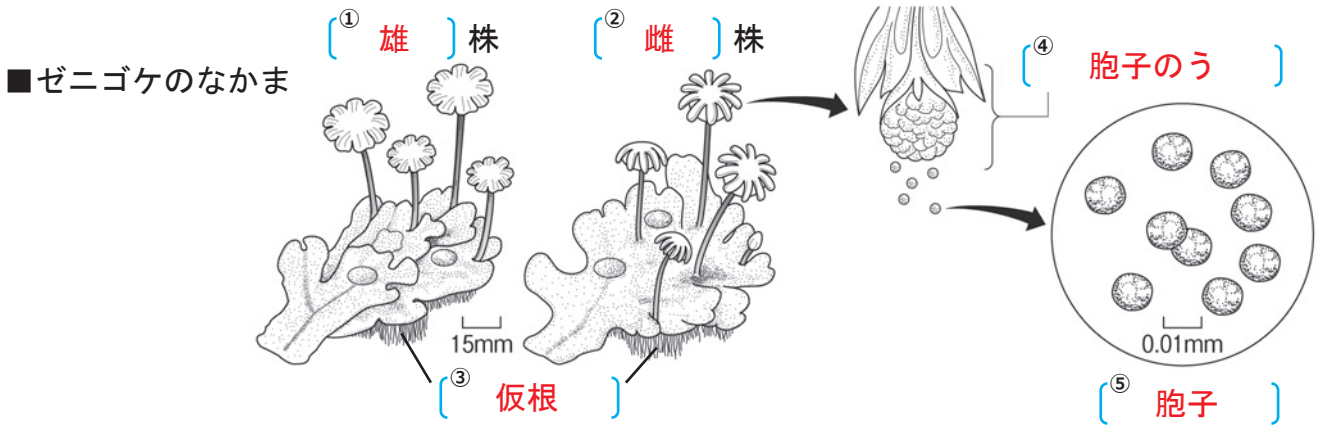
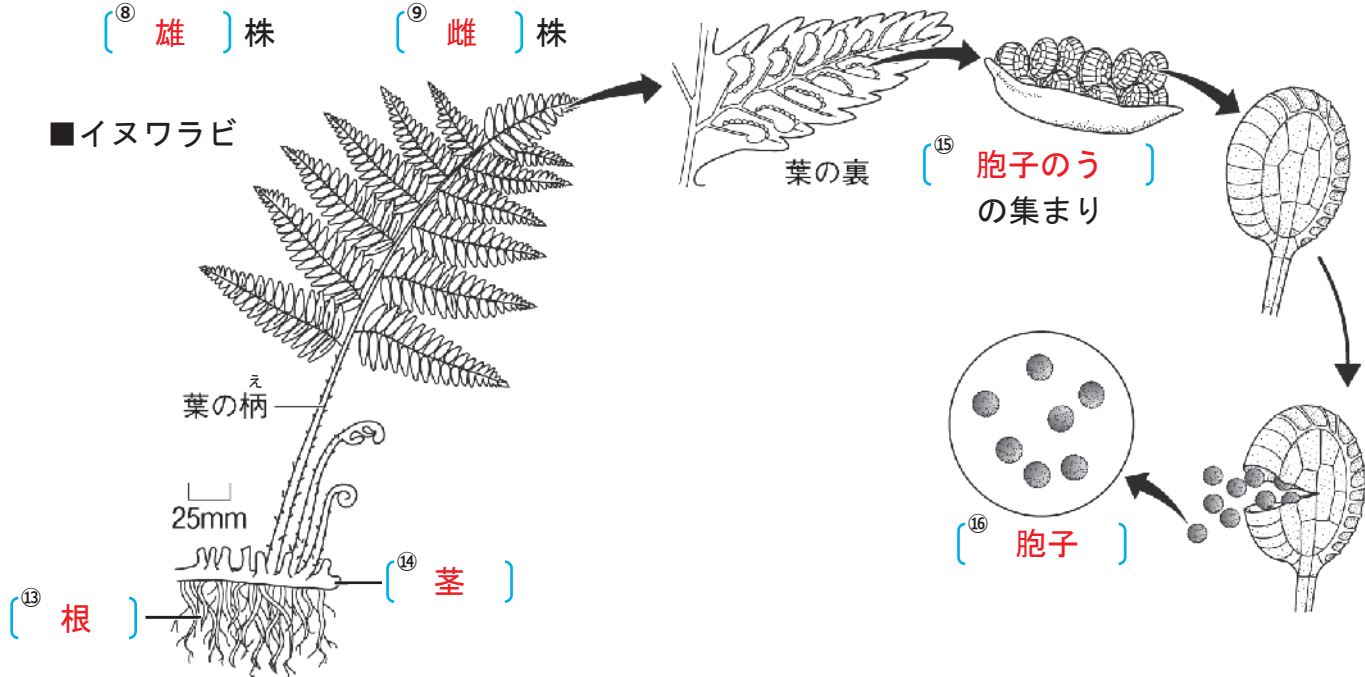


# 植物の体の共通点と相違点(5)

【1】次の図はコケ植物とシダ植物のからだのつくりとはたらきを表している。〔 〕に当てはまる言葉を□から選んで書きなさい。ただし同じ言葉を何度使ってもよい。



ゼニゴケやスギゴケのなかまを〔<sup>⑪</sup> コケ 〕植物といい、葉、<sup>くき</sup>茎、根の区別が〔<sup>⑫</sup> ない 〕。



イヌワラビのなかまを〔<sup>⑰</sup> シダ 〕植物といい、葉、茎、根の区別が〔<sup>⑱</sup> ある 〕。

お雄	め雌	種子	ほうし孢子	花粉のう	ほうし孢蒴のう	かこん仮根	そっこん側根
しゅこん主根	しほう子房	くき茎	根	葉	コケ	シダ	ひし被子
						ない	ある