

動物の体の共通点と相違点(1)

名前

1 次の文章は動物の分類について説明したものである。() に当てはまる言葉を書くか、○で囲みなさい。

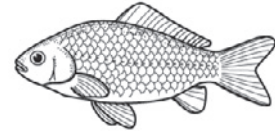
- (1) ヒトやヘビなど、背骨がある動物を（脊椎動物・無脊椎動物）という。
- (2) ザリガニやイカなど、背骨がない動物を（脊椎動物・無脊椎動物）という。
- (3) （脊椎動物・無脊椎動物）は、その特徴によって、魚類、両生類、は虫類、鳥類、哺乳類の五つのなかまに分類される。
- (4) ヒトやネコなどは、母親の子宮内で栄養や酸素を与えられてある程度育った子をうむ。このような生まれ方を（胎生・卵生）という。
- (5) フナ、カエル、トカゲ、ハトなどは、卵をうみ、子は卵からかえる。このような生まれ方を（胎生・卵生）という。
- (6) フナやメダカのように、ひれがあり、えらで呼吸する脊椎動物を（ ）類という。
- (7) イモリやカエルのように、幼生のときにはえらと皮膚、成体のときには肺と皮膚で呼吸する脊椎動物を（ ）類という。
- (8) ウサギやキツネのように、子に乳を与えて育てる脊椎動物を（ ）類という。
- (9) カメやトカゲのように、肺で呼吸し、柔らかい殻のある卵をうみ、からだの表面がかたいこうらやうろこでおおわれる脊椎動物を（ ）類という。
- (10) カルガモやハトのように、肺で呼吸し、くちばしや翼があり、かたい殻のある卵をうみ、からだの表面が羽毛でおおわれる脊椎動物を（ ）類という。
- (11) バッタやザリガニなどのからだをおおう、丈夫な殻のようなつくりを（外骨格・外とう膜）という。（外骨格・外とう膜）は、体を支え、体内を保護するはたらきをしている。
- (12) バッタやザリガニなどのように、（外骨格・外とう膜）でおおわれ、からだやあしが多くの節に分かれている動物のなかまを（軟体動物・節足動物）という。
- (13) 節足動物のうち、バッタやカブトムシなど、からだだが、頭部、胸部、腹部に分かれ、胸部に3対のあしと、ふつう2対のはねがあるなかまを（昆虫類・甲殻類）といい、ザリガニ、エビ、カニなどのなかまを（昆虫類・甲殻類）という。
- (14) 昆虫類と甲殻類のほかに、クモ・サソリ類に分類されるクモのなかまや、多足類に分類されるムカデのなかまも（軟体動物・節足動物）である。
- (15) イカやアサリなどのように骨格がなく、内臓が（外骨格・外とう膜）でおおわれている動物のなかまを（軟体動物・節足動物）という。
- (16) 節のあるあしや外とう膜をもたないミミズやクラゲなども（脊椎動物・無脊椎動物）である。

動物の体の共通点と相違点(2)

名前

1 右のフナの図を見て、以下の問いに答えなさい。

■フナ



- (1) フナは、からだのどこで呼吸をしているか。
- (2) フナのからだの表面は何でおおわれているか。
- (3) フナは水中に殻のない卵をうむ。このように、親が卵をうみ、卵から子がかえるうまれ方を何というか。
- (4) 次のア～オのうち、フナはどのなかまか、記号で答えなさい。
 ア) 魚類 イ) 両生類 ウ) は虫類 エ) 鳥類 オ) 哺乳類
- (5) 次のカ～キのうち、(4)にあてはまるものを全て選び、記号で答えなさい。
 カ) カメ キ) コイ ク) イカ ケ) メダカ コ) カニ

(1)		(2)		(3)		(4)		(5)	
-----	--	-----	--	-----	--	-----	--	-----	--

2 右のカエルの成体と幼生の図を見て、以下の問いに答えなさい。

■カエルの成体と幼生

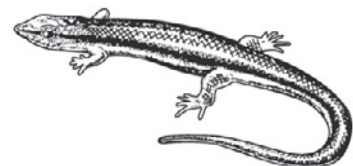


- (1) カエルの成体は、からだのどことどこで呼吸をしているか。
- (2) カエルの幼生は、からだのどことどこで呼吸をしているか。
- (3) カエルのように、幼生と成体で呼吸のしかたが変わる動物を何類というか。
- (4) 次のア～エのうち(3)にあてはまるものを1つ選び、記号で答えなさい。
 ア) イヌ イ) カメ ウ) イモリ エ) ニワトリ
- (5) カエルのからだの表面の様子を簡単に書きなさい。

(1)		(2)		(3)		(4)	
(5)							

3 右のトカゲの図を見て、以下の問いに答えなさい。

■トカゲ



- (1) トカゲは、からだのどこで呼吸をしているか。
- (2) トカゲのからだの表面の様子を簡単に書きなさい。
- (3) トカゲはどこにどのような卵をうむか、簡単に書きなさい。
- (4) 次のア～オのうち、トカゲはどのなかまか、記号で答えなさい。
 ア) 魚類 イ) 両生類 ウ) は虫類 エ) 鳥類 オ) 哺乳類

(1)		(2)	
(3)		(4)	

動物の体の共通点と相違点(3)

名前

1 鳥類の特徴をまとめた以下の文章を読んで、①～④にあてはまる言葉を書きなさい。

・ ① で呼吸する。
 ・ くちばしや翼^{つばさ}がある。
 ・ からだの表面は大部分が ② でおおわれている。
 ・ 陸上に巣^すを作り ③ のある ④ をうむ。

①	
②	
③	
④	

2 ほにゅうるい 哺乳類の特徴をまとめた以下の文章を読んで、以下の問いに答えなさい。

・ ① で呼吸する。
 ・ からだの表面は ② でおおわれている。
 ・ 子は母体内である程度育ってからうまれる。うまれた子は ③ を飲んで育つ。

(1)	①	
	②	
	③	
(2)		

- (1) ①～③にあてはまる言葉を書きなさい。
 (2) 哺乳類のような子のうまれ方をなんというか。

3 次の①～⑧の文章が、ア) 魚類 イ) 両生類 ウ) は虫類 エ) 鳥類 オ) 哺乳類のどれについて説明しているか記号で答えなさい。

- ① 陸上に、かたい殻^{から}のある卵をうむ。 ⑤ 水中に寒天状のものに包まれた卵をうむ。
 ② 親が卵をあたためる。 ⑥ からだの表面はうろこにおおわれていて、水中に殻のない卵をうむ。
 ③ 陸上に柔らかい殻^{やわ}をもつ卵を産む。 ⑦ 幼生^{ようせい}はえらと皮膚^{ひふ}で、成体は肺と皮膚で呼吸する。
 ④ 乳で子を育てる。 ⑧ からだの表面がかたいうろこにおおわれていて、乾燥に強い。

①		②		③		④		⑤		⑥		⑦		⑧	
---	--	---	--	---	--	---	--	---	--	---	--	---	--	---	--

4 次の文章は哺乳類の分類について説明したものである。() に当てはまる言葉を書くか、○で囲みなさい。

- (1) シマウマのように、主に植物を食べる動物を(草食・肉食・雑食)動物という。
 (2) ライオンのように、主にほかの動物を食べる動物を(草食・肉食・雑食)動物という。
 (3) ヒトやサルのように、動物も植物も食べる動物を(草食・肉食・雑食)動物という。
 (4) 草食動物の歯は(臼歯^{きゅうし}・犬歯^{けんし})が大きく発達し、植物をすりつぶすのに適している。
 (5) 肉食動物の歯は(臼歯^{きゅうし}・犬歯^{けんし})が大きく発達し、動物をしとめ、肉を切りさくのに適している。

動物の体の共通点と相違点(4)

名前

1 下の図は、^{せきつい}脊椎動物の^{とくちょう}特徴をもとにして分類したものである。以下の問いに答えなさい。

分類	子のうまれ方	呼吸のしかた	からだの表面	動物の例	
哺乳類	③	⑤	毛	A	
鳥類	④		陸上に卵をうむ	⑦	B
ハ虫類			水中に卵をうむ	⑧	C
①	④	えらと ^{ひふ} 皮膚(幼生)と皮膚(⑥)	しめった皮膚	D	
②		えら	うろこ	E	

(1) ①～⑧にあてはまる言葉を書きなさい。

(2) 脊椎動物と無脊椎動物は、何の有無によって分けられるか。

(3) A～Eにあてはまる動物を次のア～トから全て選び記号で書きなさい。

- | | | | | |
|---------|--------|--------|--------|----------|
| ア) ハト | イ) カエル | ウ) タイ | エ) トカゲ | オ) コイ |
| カ) シマウマ | キ) ヘビ | ク) ネズミ | ケ) カメ | コ) カニ |
| サ) メダカ | シ) イモリ | ス) ヒト | セ) タコ | ソ) カブトムシ |
| タ) ペンギン | チ) クジラ | ツ) アサリ | テ) クモ | ト) ニワトリ |

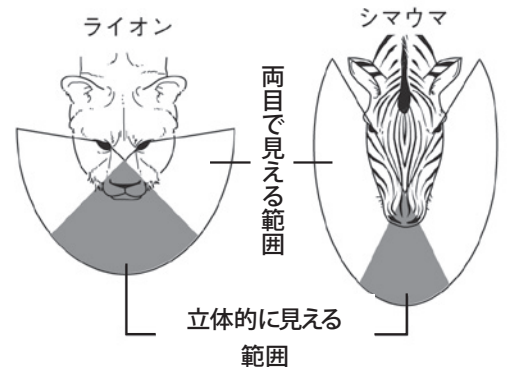
(1)	①	②	③	④	
	⑤	⑥	⑦	⑧	
(2)					
(3)	A	B	C	D	E

2 右の図はシマウマとライオンの目のつき方と、視野を表したものである。以下の問いに答えなさい。

(1) 草食動物なのは、ライオンとシマウマのどちらか。

(2) シマウマの目は横向きについているため視野が広い。

また、ライオンの目は前向きについているため視野はせまいが、立体的に見える範囲が広い。これはそれぞれの動物にとってどのような点で都合が良いか。



(1)	(2) シマウマ	ライオン
-----	----------	------

動物の体の共通点と相違点(5)

名前

次のア～コの図を見て、以下の問いに答えなさい。

ア) カメ



イ) クモ



ウ) メダカ



エ) トンボ



オ) カエル



カ) タコ



キ) エビ



ク) ミミズ



ケ) ニワトリ



コ) ウニ



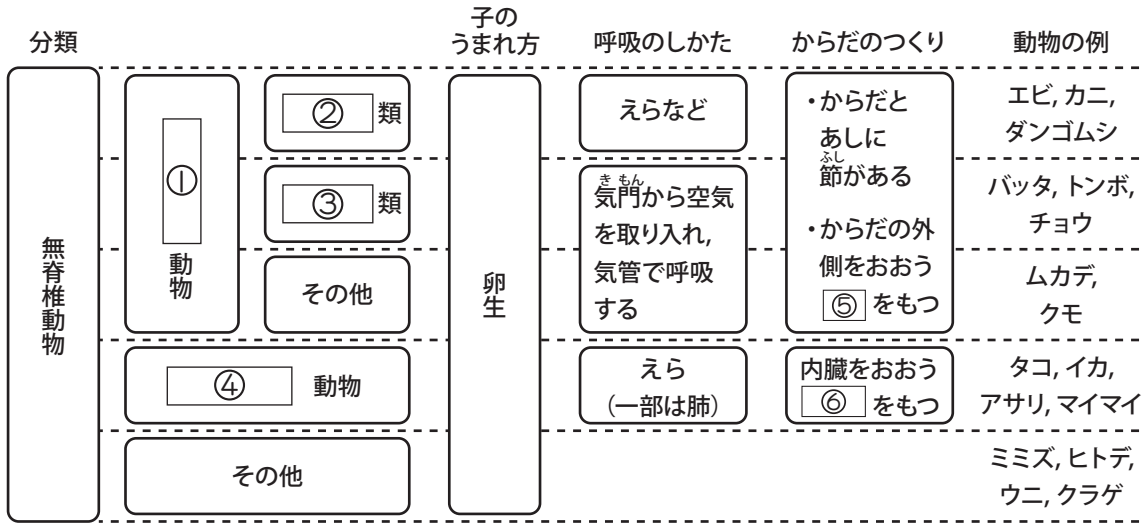
- (1) ア～コの中から、^{むせきついでうぶつ}無脊椎動物を全て選び記号で答えなさい。
- (2) 無脊椎動物とは、何が動物のことか。
- (3) バッタやザリガニなどのからだをおおう、^{じょうぶ から}丈夫な殻のことを何というか。
- (4) (3)のはたらきを簡単に説明しなさい。
- (5) バッタやザリガニなどのように、(3)でおおわれ、からだやあしが多くの^{ぶし}節に分かれている動物のなかまを何というか。
- (6) (5)のうち、バッタやカブトムシなど、からだか、頭部、胸部、腹部に分かれ、胸部に3対のあしとふつう2対のはねがあるなかまを何類というか。
- (7) ア～コの中から、(6)に分類されるものを記号で答えなさい。
- (8) (5)のうち、ザリガニやカニなどのなかまを何類というか。
- (9) ア～コの中から、(8)に分類されるものを記号で答えなさい。
- (10) イカやアサリなどの内臓をおおう、^{まく}やわらかい膜のことを何というか。
- (11) (10)をもつ動物のなかまを何というか。
- (12) ア～コの中から、(11)に分類されるものを記号で答えなさい。

(1)		(2)		(3)	
(4)					
(5)		(6)		(7)	(8)
(9)		(10)		(11)	(12)

動物の体の共通点と相違点(6)

名前

下の図は、^{むせきついでうぶつ}無脊椎動物の特徴をもとにして分類したものである。以下の問いに答えなさい。



(1) 図の①～⑥にあてはまる言葉を書きなさい。

(2) 次の a～e の文章で、^{せつそくどうぶつ}節足動物の特徴として正しくないものを1つ選び記号で答えなさい。

- a) からは外骨格でおおわれていて, 成長に応じて外骨格を脱ぎ捨てる^{だっぴ}脱皮を行う。
- b) からだとあしに節がある。
- c) 外骨格とその内側についている筋肉のはたらきによって, からだを動かす。
- d) 卵生である。
- e) 内臓は外とう^{がい}膜^{まく}でおおわれている。

(3) 次の f～h の文章で、^{こうかくるい}甲殻類のうち, エビやカニの特徴として正しくないものを1つ選び記号で答えなさい。

- f) えらで呼吸をする。
- g) 頭胸部と腹部に分かれ, 頭胸部に5対のあしがある。
- h) ^{たいせい}胎生である。

(3) 次の i～k の文章で、^{なんたいどうぶつ}軟体動物の特徴として正しくないものを1つ選び記号で答えなさい。

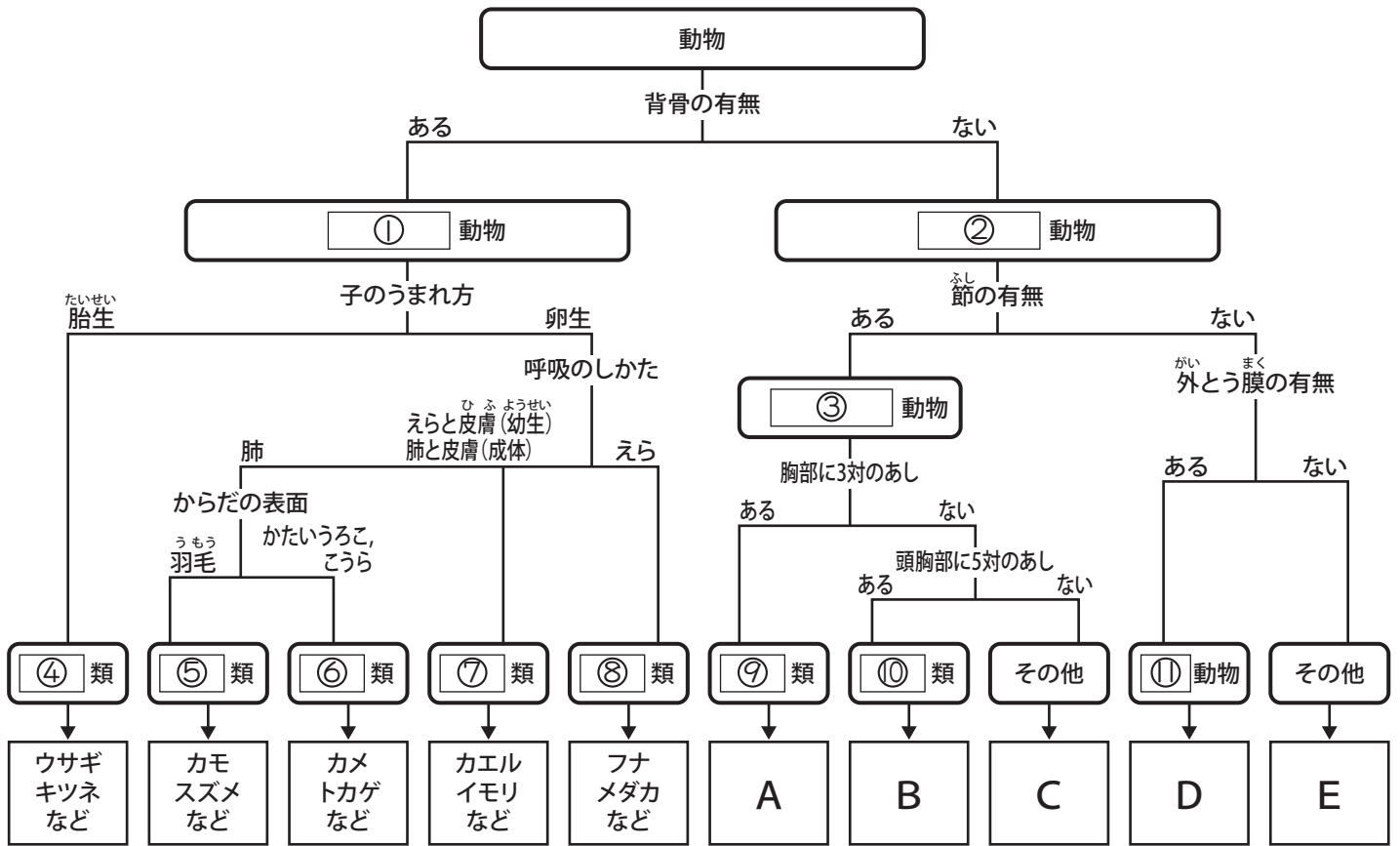
- i) 筋肉のはたらきによって, からだを動かす。
- j) 内骨格がある。
- k) ^{かいがら}貝殻があるものと, ないものがある。

(1)	①	②	③
	④	⑤	⑥
(2)	(3)	(4)	

動物の体の共通点と相違点(7)

名前

2 次の図は、動物のさまざまな特徴を手がかりにして分類した検索表である。以下の問いに答えなさい。



(1) 図の①～⑪にあてはまる言葉を書きなさい。

(2) 下のア～ソの中から、図のA～Eにあてはまるものを全て選び、記号で答えなさい。

ア) ハマグリ



イ) ウニ



ウ) カブトムシ



エ) ミミズ



オ) タコ



カ) ザリガニ



キ) ニワトリ



ク) クラゲ



ケ) ムカデ



コ) クモ



サ) ヘビ



シ) エビ



ス) トンボ



セ) バッタ



ソ) カニ



(1)	①	②	③	④	⑤	⑥
	⑦	⑧	⑨	⑩	⑪	
(2)	A	B	C	D	E	