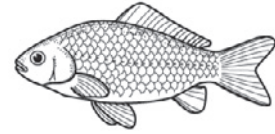


動物の体の共通点と相違点(2)

名前

1 右のフナの図を見て、以下の問いに答えなさい。

■フナ

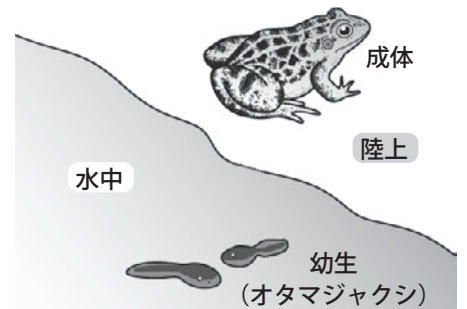


- (1) フナは、からだのどこで呼吸をしているか。
- (2) フナのからだの表面は何でおおわれているか。
- (3) フナは水中に殻のない卵をうむ。このように、親が卵をうみ、卵から子がかえるうまれ方を何というか。
- (4) 次のア～オのうち、フナはどのなかまか、記号で答えなさい。
ア) 魚類 イ) 両生類 ウ) は虫類 エ) 鳥類 オ) 哺乳類
- (5) 次のカ～キのうち、(4)にあてはまるものを全て選び、記号で答えなさい。
カ) カメ キ) コイ ク) イカ ケ) メダカ コ) カニ

(1)	えら	(2)	うろこ	(3)	らんせい卵生	(4)	ア	(5)	キ, ケ
-----	----	-----	-----	-----	--------	-----	---	-----	------

2 右のカエルの成体と幼生の図を見て、以下の問いに答えなさい。

■カエルの成体と幼生

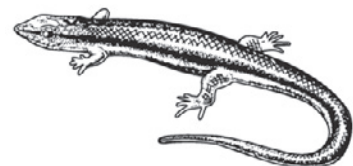


- (1) カエルの成体は、からだのどことどこで呼吸をしているか。
- (2) カエルの幼生は、からだのどことどこで呼吸をしているか。
- (3) カエルのように、幼生と成体で呼吸のしかたが変わる動物を何類というか。
- (4) 次のア～エのうち(3)にあてはまるものを1つ選び、記号で答えなさい。
ア) イヌ イ) カメ ウ) イモリ エ) ニワトリ
- (5) カエルのからだの表面の様子を簡単に書きなさい。

(1)	肺と皮膚	(2)	えらと皮膚	(3)	両生類	(4)	ウ
(5)	(例) 粘液でつねに湿った皮膚におおわれている。						

3 右のトカゲの図を見て、以下の問いに答えなさい。

■トカゲ



- (1) トカゲは、からだのどこで呼吸をしているか。
- (2) トカゲのからだの表面の様子を簡単に書きなさい。
- (3) トカゲはどこにどのような卵をうむか、簡単に書きなさい。
- (4) 次のア～オのうち、トカゲはどのなかまか、記号で答えなさい。
ア) 魚類 イ) 両生類 ウ) は虫類 エ) 鳥類 オ) 哺乳類

(1)	肺	(2)	(例) かたいうろこでおおわれていて、乾燥に強い。		
(3)	(例) 陸上に、(柔らかい) 殻のある卵をうむ。			(4)	ウ