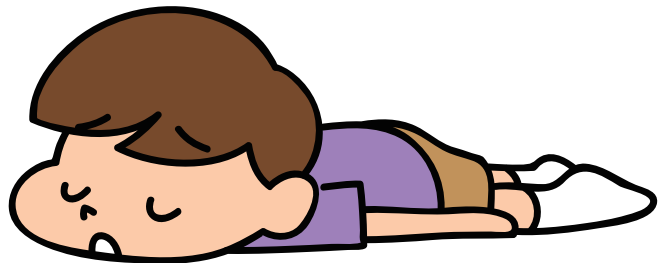
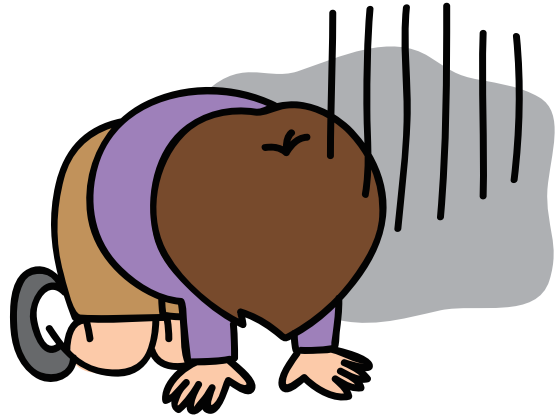
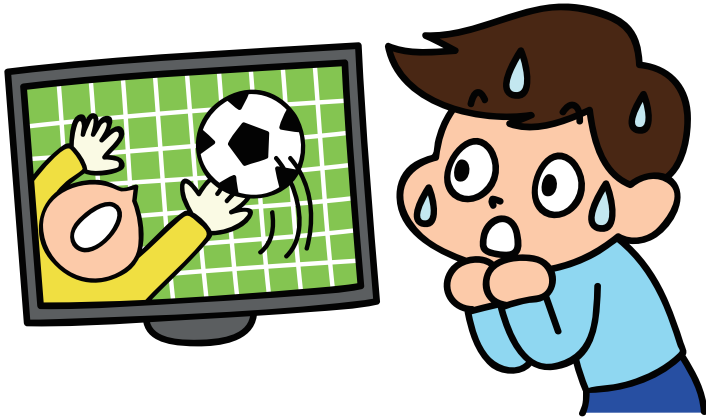


# ぎせいご・ぎたいご

(ぎせいご) どうぶつの なきごえや ものおとを まねた ことば。  
(ぎたいご) ものごとの ようすや かんじを あらわす ことば。



5						
			1	2	3	
4	5	6	7	8	9	10
11	12	13	14	15	16	17
18	19	20	21	22	23	24
25	26	27	28	29	30	31

