

考える

あそび発見

Z会の幼児ワーク



あそびの中の  
気づきがまなび  
になるワーク

Z会×ちびむすドリル



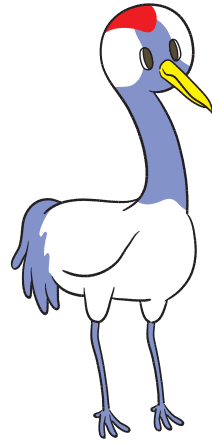
なまえ



きつね



すずめ



つる



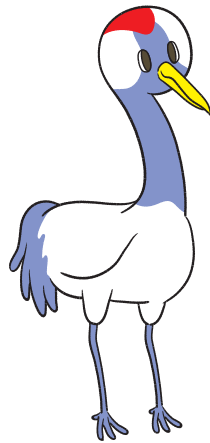
うさぎ



うさぎ



すずめ



つる



きつね

どんな動物がでてきたかな。ただし、くみあわせを  
えらんで、にを を を かこう。

きいて みよう



お話し登場する動物を聞きと  
る問題です。音声は何回聞い  
てもかまいません。聞く時に  
「何がでてくるか」を聞いて  
みまね「なにをきかすか」を  
注意点を聞いてかいてかき聞  
くことについてかき聞

好奇心をもって聞く

おうちのかたへ

がつ

にち