

考える

あそび発見

Z会の幼児ワーク

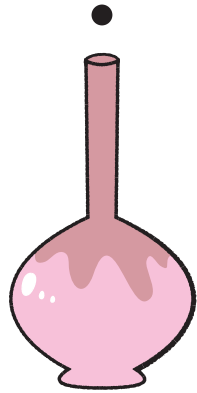
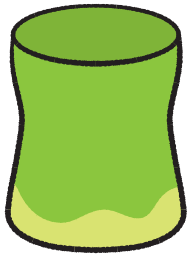
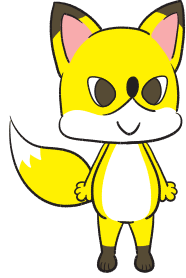
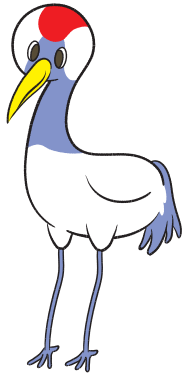


あそびの中の  
気づきがまなび  
になるワーク

Z会×ちびむすドリル



なまえ



きつねさんと つるさんは、どんな いれもの の ときに  
スー<sup>すー</sup>プ<sup>ぷ</sup>を たべられたかな。 ●—●<sup>せん</sup>で むすぼ<sup>ぼ</sup>う。

2

情報整理

どうぶつの はなしを  
きいて みよう ②



おうちのかたへ  
内容を忘れてしまったときは、  
お話を聞き直してみましょう。  
注意して聞く部分が①とは変  
わるので、聞き直す際は、スー  
プの入れ物の形に注意して聞  
くように促すとよいでしょう。

がつ  
にち