

考える

あそび発見

Z会の幼児ワーク



あそびの中の
気づきがまなび
になるワーク

Z会×ちびむすドリル



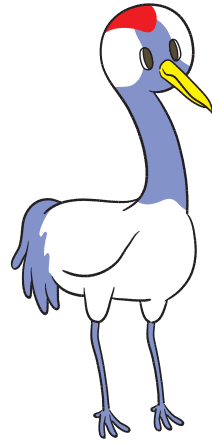
なまえ



きつね



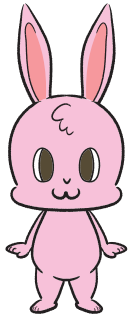
すずめ



つる



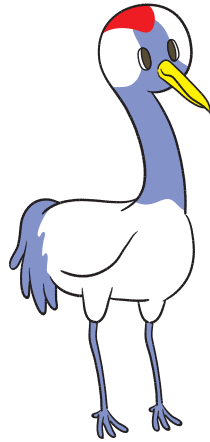
うさぎ



うさぎ



すずめ



つる



きつね

どんな動物がでてきたかな。ただし、くみあわせを
えらんで、にを を を かこう。



きいて みよう 1 どうぶつの はなしを

好奇心をもって聞く



おうちのかたへ
お話を登場する動物を聞きと
る問題です。音声は何回聞い
てもかまいません。聞く前
に「何が出てくるか」を聞いて
みまね「なにが耳かき」を
注意点を聞いてから聞いて
ください。

がつ
にち

考える

あそび 発見

Z会の幼児ワーク

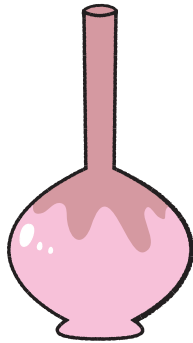
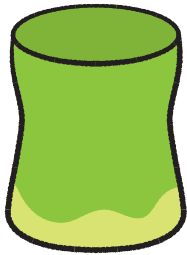
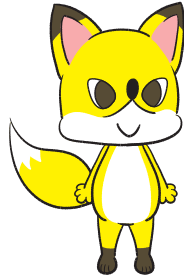
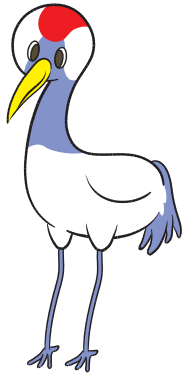


あそびの中の
気づきがまなび
になるワーク

Z会×ちびむすドリル



なまえ



きつねさんと つるさんは、どんな いれもの の ときに
スープを たべられたかな。  で むすぼう。

2

情報整理

どうぶつの はなしを
きいて みよう ②



おうちのかたへ

内容を忘れてしまったときは、
お話を聞き直してみましょう。
注意して聞く部分が①とは変
わるので、聞き直す際は、スー
プの入れ物の形に注意して聞
くように促すとよいでしょう。

がつ

にち

考える

あそび 発見

Z会の幼児ワーク



あそびの中の
気づきがまなび
になるワーク

Z会×ちびむすドリル



なまえ

はやく
いえた



いえたよ

ゆっくり
いえた

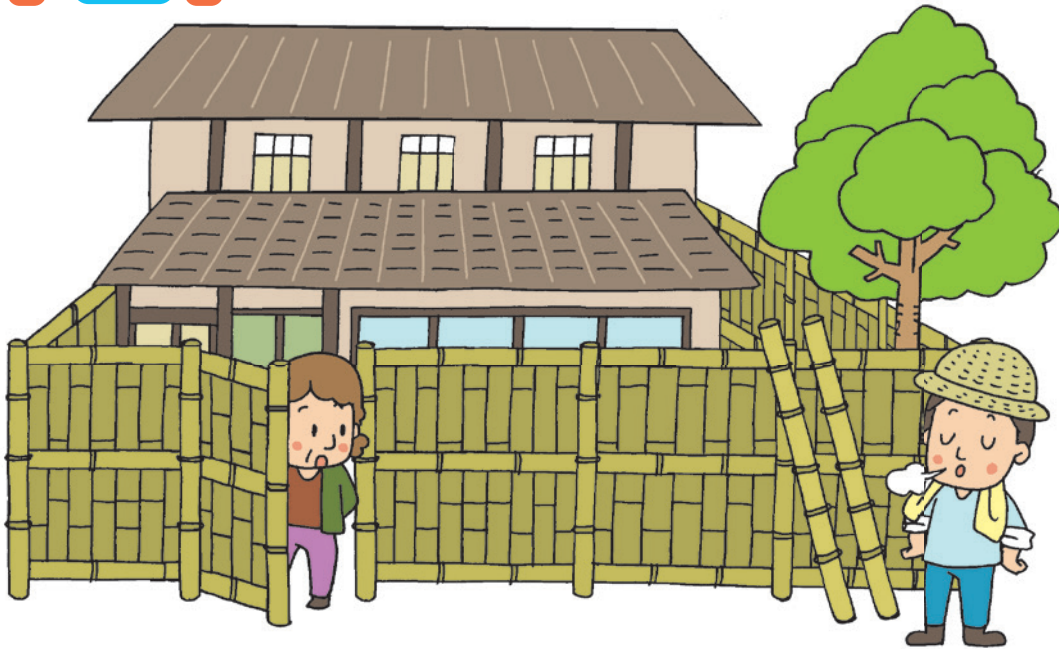


いえたよ

たて
かけた

たけ

たけがきに



つぎの はやくちことばを いって みよう。どんな はやちび
いえるかな。

3

言葉に親しむ

はやくちことばを
いって みよう

おうちのかたへ

「たけがき」など、はじめて知る言葉が
あれば、絵を指さしながら説明してあげ
てくださる。」「あ、あ、あ」「はやく」「は
やくちの主観で判断してかまいません。

がつ

にち

考える

あそび 発見

Z会の幼児ワーク



あそびの中の
気づきがまなび
になるワーク

Z会×ちびむすドリル



なまえ



4

どうぶつえんに
あそびにきたよ ①

● 注意深く聞く ● 情報整理



ガイドさんは、8種類の動物について説明しますが、動物の名前は紹介しません。動物の見た目の特徴をよく聞いて、どの動物のことを話しているのか推理しながら、ゴールまで進みましょう。

おうちのかたへ

がつ

にち

どんな じゅんばんで どうぶつを みたのかな。
おはなしを きいて、**スタート**から **ゴール**まで ぐんぐん。
おなじ みちは 2かい とおれないよ。

考える

あそび 発見

Z会の幼児ワーク



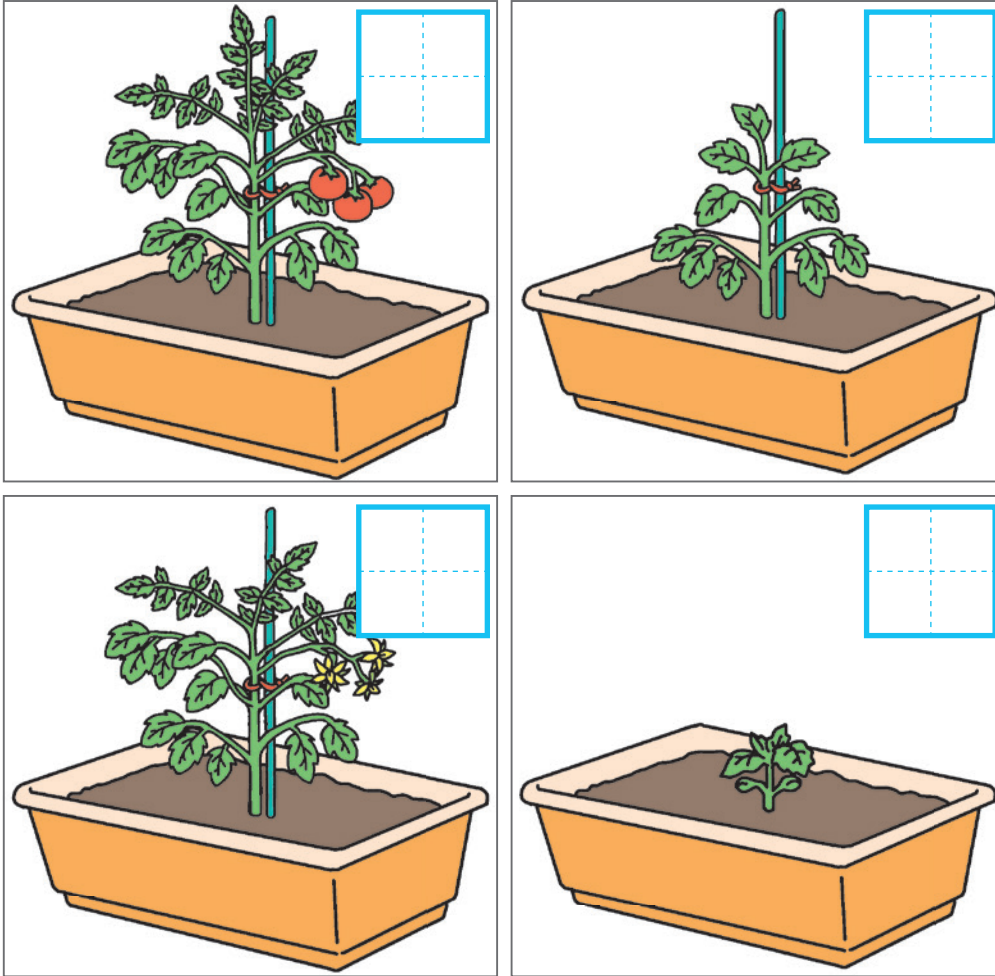
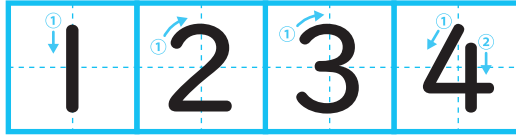
あそびの中の
気づきがまなび
になるワーク

Z会×ちびむすドリル



なまえ

おてほん



どうして そう
おもったのかな？
はなして みよう。



ミニトマトは、どんな じゅんばんで そだつのかな。
にーから 4の すうじを かこう。

6

推理力

やさいは どうやって
そだつのかな

おうちのかたへ
ミニトマトは、苗→葉が伸び葉が丸くなる
→花が咲く→実ができる、の順に育ちま
す。絵を見て、どんな順が考えるみよう！
促すとよいでしょう。

がつ

にち