

● 絵に表す ● 想像力



さがして いるのは  
どんな ひとかな

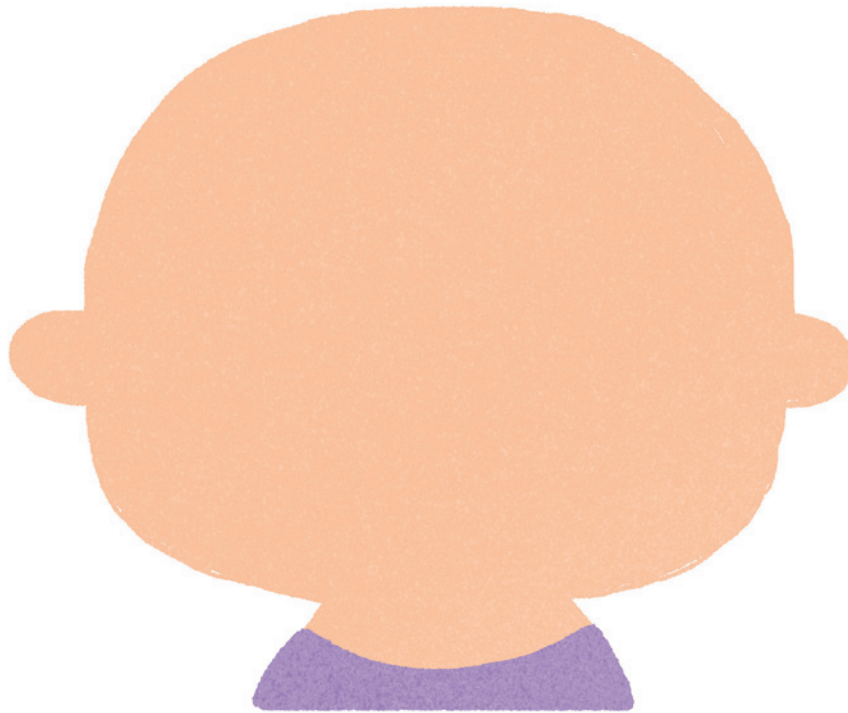
おうちのかたへ

顔の特徴を想像して絵に表します。再現性を重視するより、お子さまなりの表現をほめてあげましょう。困っているときは「どんな形の眼鏡?」「くるくるの髪の毛の長さは?」などイメージがふくらむ声かけをするとよいでしょう。

がつ

にち

だれかを さがして いるよ。<sup>さん</sup>3にんの おはなしに あう  
かおを かこう。



おおきな くちで  
わらって いたよ。



かみのけは  
くるくるだったよ。



めがねを  
して いたよ。



Z会 × ちびむすドリル

考える  
あそび 発見  
Z会の幼児ワーク



あそびの中の  
気づきがまなび  
になるワーク

