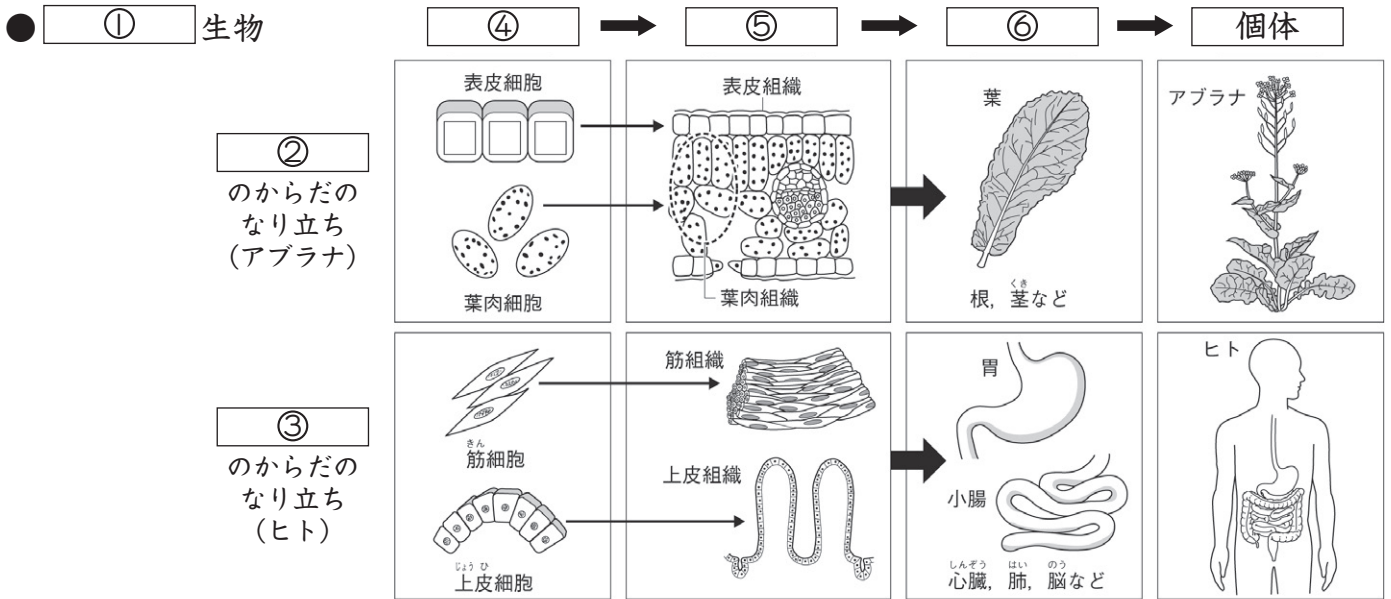


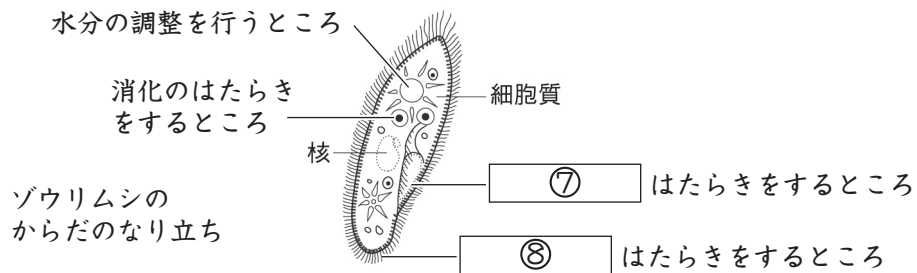
生物と細胞 (4)

名前

1 下の図は、生物のからだのなり立ちを表したものである。□にあてはまる言葉を書きなさい。



● 単細胞生物



①	多細胞	②	植物	③	動物	④	細胞
⑤	組織	⑥	器官	⑦	口の (食物をとりこむ)	⑧	運動の (運動する)

2 下の図は、植物の細胞と動物の細胞の模式図である。以下の問いに答えなさい。

- (1) 図の A~F の名称を答えなさい。
- (2) 顕微鏡で観察しやすくするためにもちいる、Dを赤紫色に染める染色液は何か。

植物の細胞

動物の細胞

(1)	A	液胞
	B	細胞壁
	C	細胞質
	D	核
	E	細胞膜
	F	葉緑体
(2)	酢酸オルセイン(液)	