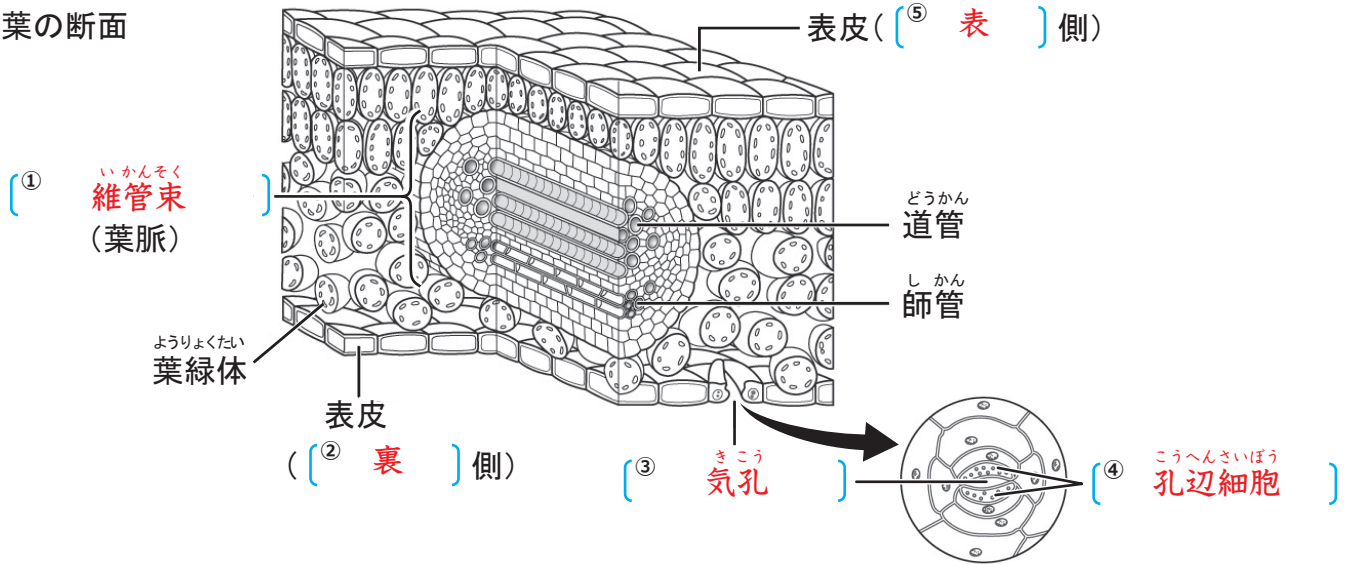


植物の体のつくりと働き(2)

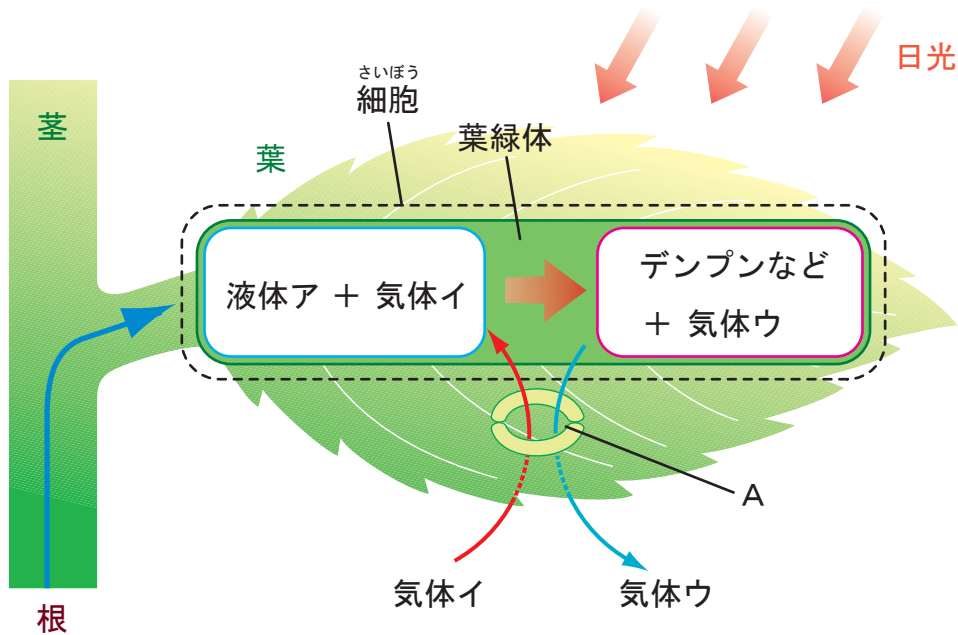
名前

1 次の図は葉のつくりについて表したものである。〔 〕に当てはまる言葉を書きなさい。

■葉の断面



2 次の図は光合成のしくみを表したものである。以下の問いに答えなさい。



- (1) 植物は光のエネルギーを利用して「液体ア」と「気体イ」から、デンプンなどの栄養と「気体ウ」をつくる。「液体ア」、「気体イ」、「気体ウ」の名称を答えなさい。
- (2) (1)の反応を何というか。
- (3) 「気体イ」と「気体ウ」は、2個の三日月形の細胞でかこまれたAのすきまから出入りする。この三日月形の細胞を何というか。またAの名称を答えなさい。

(1)	ア	水	イ	二酸化炭素	ウ	酸素	
(2)	光合成		(3)	細胞	孔辺細胞	A	気孔