

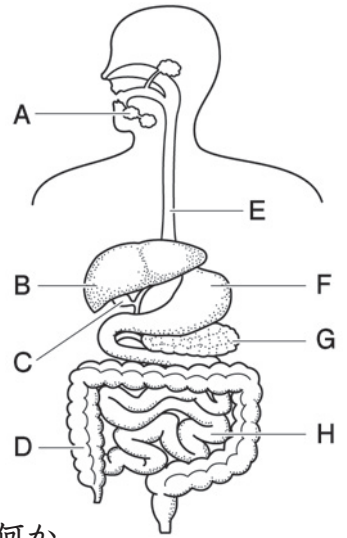
生命を維持する働き (2)

名前

1 右の図は、ヒトの消化に関する器官を模式的に表したものである。

以下の問いに答えなさい。

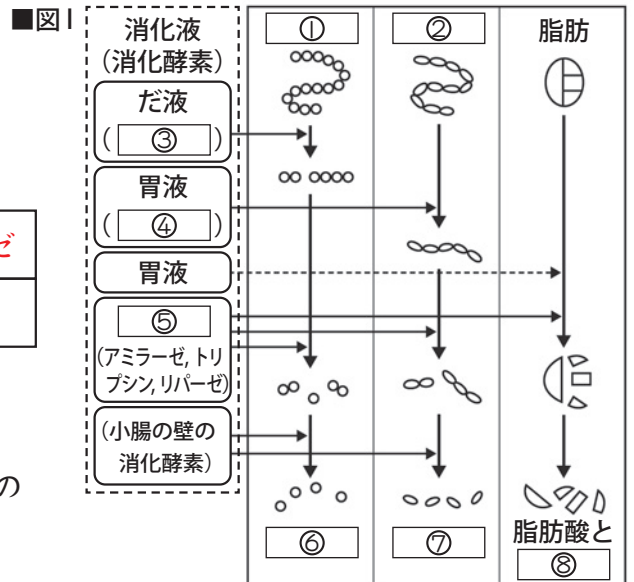
- (1) A~Hの名称を書きなさい。
- (2) Aでつくられる消化液と、それにふくまれる消化酵素は何か。
- (3) Fでつくられる消化液と、それにふくまれる消化酵素は何か。
- (4) 胆汁がつくられる器官と、たくわえられる器官をそれぞれ記号で書きなさい。
- (5) 胆汁には消化酵素がふくまれていないが、何の消化を助けるか。
- (6) Gでつくられる、アミラーゼ、トリプシン、リパーゼをふくむ消化液は何か。
- (7) 消化された栄養分をおもに吸収するのはどの器官か、記号で書きなさい。



(1)	A だ液せん	B 肝臓	C 胆のう	D 大腸	E 食道	F 胃	G すい臓	H 小腸
(2)	消化液 だ液	消化酵素 アミラーゼ	(3)	消化液 胃液	消化酵素 ペプシン			
(4)	つくられる器官 B	たくわえられる器官 C	(5)	脂肪	(6)	すい液	(7)	H

2 図1は、食物の成分が消化されて吸収しやすい物質に分解される様子を表している。図の中の□にあてはまる言葉を書きなさい。

①	デンプン	②	タンパク質	③	アミラーゼ
④	ペプシン	⑤	すい液	⑥	ブドウ糖
⑦	アミノ酸	⑧	モノグリセリド		



3 図2は、小腸の壁の表面にある小さな突起を表したものである。以下の問いに答えなさい。

- (1) この突起を何というか。
- (2) (1)のはたらきとして正しいものを選び、記号で書きなさい。
ア) 酸素を運ぶ イ) 血液を循環させる ウ) 栄養分を吸収する
- (3) (1)では、ブドウ糖とアミノ酸はAに入り、Bという器官を通して全身に運ばれる。また、脂肪酸とモノグリセリドは再び脂肪となってCに入る。A, B, Cの名称を書きなさい。

(1)	絨毛	(2)	ウ	(3)	A 毛細血管 B 肝臓 C リンパ管
-----	----	-----	---	-----	--------------------

