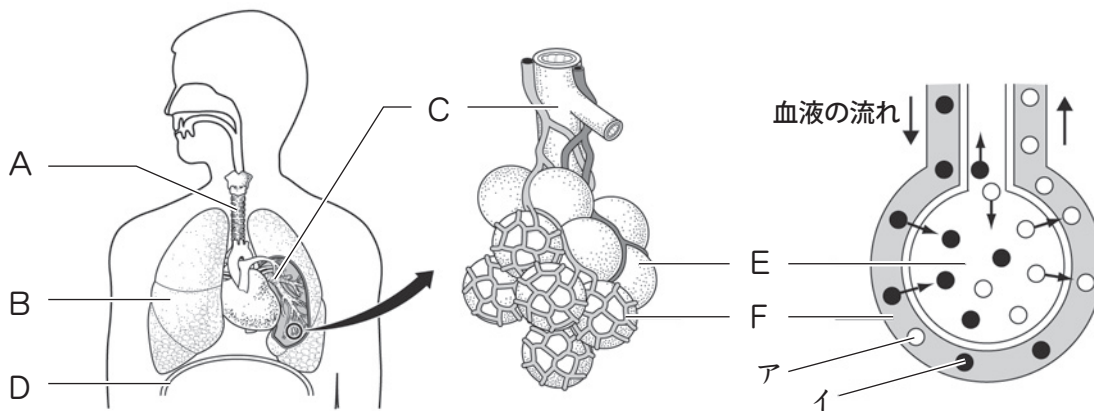


生命を維持する働き (3)

名前

1 下の図は、ヒトの呼吸に関する器官を模式的に表したものである。以下の問いに答えなさい。

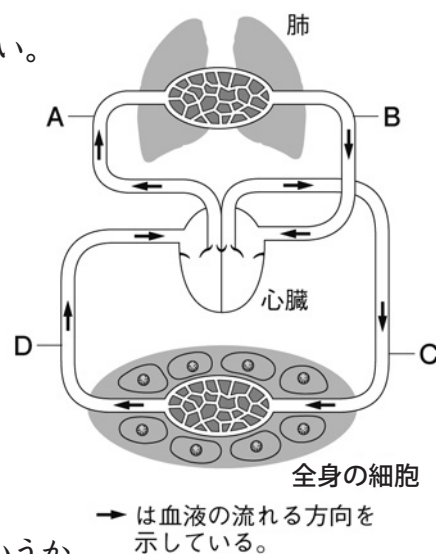


- (1) A～Dの名称を書きなさい。
- (2) Cの先にたくさんついている、小さな袋Eを何というか。
- (3) Eのまわりをとりかこむ血管Fを何というか。
- (4) EとFでは、鼻や口から吸い込まれた気体アと血液によって運ばれてきた気体イが交換される。気体アと気体イは何か。
- (5) Bで行われる、(4)のような活動を何というか。
- (6) Dとろっ骨で囲まれた胸部の空間を何というか。
- (7) (6)がどうなるとき、肺に空気が吸い込まれるか。

(1)	A ^{きかん} 気管	B 肺	C ^{きかんし} 気管支	D ^{おうかくまく} 横隔膜	(2)	^{はいほう} 肺胞	(3)	^{もうさいけっかん} 毛細血管
(4)	気体ア ^{さんそ} 酸素	気体イ ^{にさんかたんそ} 二酸化炭素	(5)	(肺による)呼吸 (外呼吸)	(6)	胸こう	(7)	広がるとき

2 右の図は、ヒトの血液の循環を表したものである。以下の問いに答えなさい。

- (1) 酸素を多くふくむ血液を何というか。またその血液が流れる血管を図のA～Dから全て選び、記号で書きなさい。
- (2) 二酸化炭素を多くふくむ血液を何というか。またその血液が流れる血管を図のA～Dから全て選び、記号で書きなさい。
- (3) 肺で血液に取り込まれたアと、小腸で吸収された養分は全身の細胞に運ばれる。細胞の中では、アを使って養分が分解され、イが取り出される。このときウと水ができ、ウは細胞の外に出される。ア、イ、ウは何か。
- (4) 細胞で行われる、(3)のような活動を肺による呼吸と区別して何というか。



(1)	血液 ^{どうみやくけつ} 動脈血	記号 B, C	(2)	血液 ^{じょうみやくけつ} 静脈血	記号 A, D
(3)	ア ^{さんそ} 酸素	イ エネルギー	ウ ^{にさんかたんそ} 二酸化炭素	(4)	細胞 (による) 呼吸 (内呼吸)