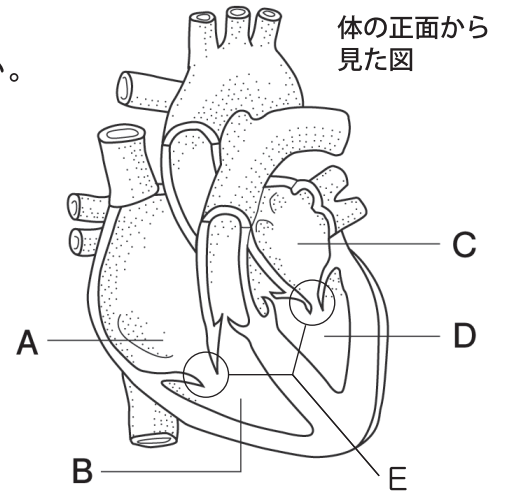


生命を維持する働き (4)

名前

1 右の図は、ヒトの心臓の模式図である。以下の問いに答えなさい。



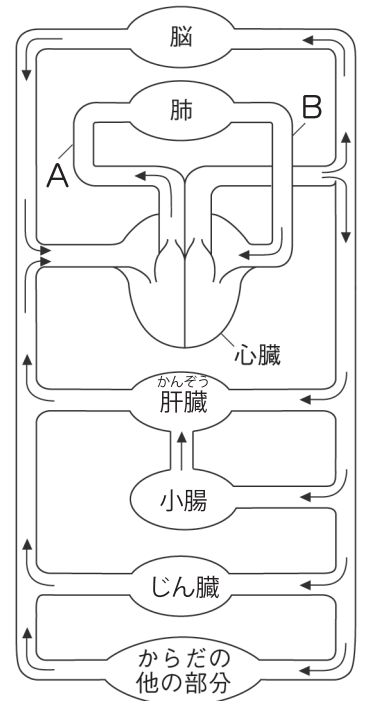
- (1) 心臓にあるA～Dの4つの部屋の名称を書きなさい。
- (2) 肺で酸素を取り込んだ血液が最初に流れ込むのはA～Dのどれか、記号で書きなさい。
- (3) Eのつくりの名称と、そのはたらきを簡単に書きなさい。
- (4) 心臓に流れ込む血液が流れる血管を何というか。
- (5) 心臓から送り出される血液が流れる血管を何というか。
- (6) 心臓は何のはたらきをする器官か、簡単に書きなさい。

(1)	A ^{うしんぼう} 右心房	B ^{うしんしつ} 右心室	C ^{さしんぼう} 左心房	D ^{さしんしつ} 左心室	(2)	C
(3)	名称 弁	はたらき 血液の逆流を防ぐ	(4)	^{じょうみやく} 静脈	(5)	^{どうみやく} 動脈
(6)	(例) ^{じゅんかん} 血液を循環させるポンプのはたらきをする器官					

2 右の図は、ヒトの血液の循環を表したものである。

以下の問いに答えなさい。

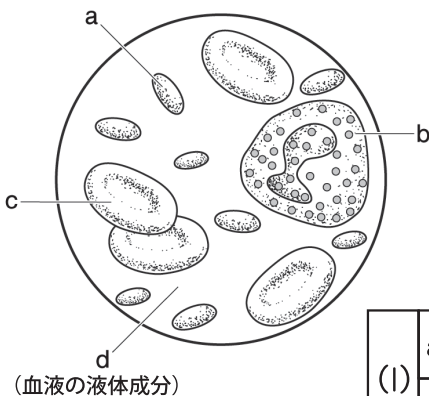
- (1) A, Bの血管の名称と、それぞれを流れている血液が動脈血か静脈血かを書きなさい。
- (2) 心臓から肺を通して心臓にもどる血液の経路を何というか。
- (3) 心臓から肺以外の全身を回って心臓にもどる血液の経路を何というか。
- (4) 組織に網の目のように張りめぐらされた細い血管を何というか。



(矢印は血液の流れ)

(1)	A 名称 ^{はいどうみやく} 肺動脈	血液 静脈血	B 名称 ^{はいじょうみやく} 肺静脈	血液 動脈血	
(2)	^{はいじゅんかん} 肺循環	(3)	^{たいじゅんかん} 体循環	(4)	^{もうさいけっかん} 毛細血管

3 下の図は、ヒトの血液にふくまれる成分を表している。以下の問いに答えなさい。



(血液の液体成分)

(1) a～dの名称を書きなさい。また、それぞれのはたらきを次のA～エから選び、記号で答えなさい。

- | | |
|----------------|--------------|
| ア) 出血した血液を固める | イ) 細菌などを分解する |
| ウ) 養分や不要な物質を運ぶ | エ) 酸素を運ぶ |

(2) dが毛細血管のかべからしみ出たものを何というか。

(1)	a 名称 ^{けっしょうばん} 血小板	はたらき ア	b 名称 ^{はっけっきゅう} 白血球	はたらき イ
	c 名称 ^{せっけっきゅう} 赤血球	はたらき エ	d 名称 ^{けっ} 血しょう	はたらき ウ
(2)	^{そしきえき} 組織液			