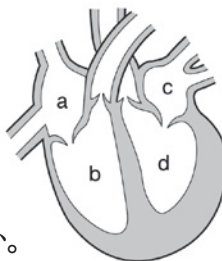


生命を維持する働き (一問一答②) 名前

❶ 生命を維持する働きに関する、以下の問いに答えなさい。

- (1) 鼻や口から吸いこまれた空気は、気管を通過して何という器官に入るか。
- (2) 気管の先が枝分かれした部分を何というか。
- (3) (2)の先にたくさんついている、小さな袋を何というか。
- (4) (3)とそのまわりの毛細血管では何と何の交換が行われるか。
- (5) 酸素を多くふくむ血液を何というか。
- (6) 二酸化炭素を多くふくむ血液を何というか。
- (7) (1)で血液に取りこまれた酸素と、小腸で吸収された養分は全身の細胞に運ばれる、細胞の中では、酸素を使って養分が分解され、何が取り出されるか。
- (8) 細胞で行われる、(7)のような活動を肺による呼吸と区別して何というか。
- (9) 右の図は体の正面から見た心臓の模式図である。
心臓にある a~d の4つの部屋の名称を書きなさい。
- (10) 心臓に流れ込む血液が流れる血管を何というか。
- (11) 心臓から送り出される血液が流れる血管を何というか。
- (12) 心臓や(10)にある、血液の逆流を防ぐ、つくりを何というか。
- (13) 心臓から肺を通過して心臓にもどる血液の経路を何というか。
- (14) 心臓から肺以外の全身を回って心臓にもどる血液の経路を何というか。
- (15) 血液の成分で、酸素を運ぶはたらきがあるものは何か。また、それはその成分にふくまれる何という物質の性質によるものか。
- (16) 血液の成分で、細菌などを分解するはたらきがあるものは何か。
- (17) 血液の成分で、出血した血液を固めるはたらきがあるものは何か。
- (18) 血液の成分で、養分や不要な物質を運ぶ透明な液体は何か。
- (19) 細胞のまわりを満たす、(18)が毛細血管のかべからしみ出たものを何というか。
- (20) 細胞が養分としてタンパク質をとりこみ分解するときができる、体にとって有害な物質は何か。
- (21) (20)は血液にとりこまれて肝臓に運ばれ、体にとって無害な何という物質に変えられるか。
- (22) (21)などの不要な物質を血液から取り除くはたらきをする器官を何というか。
- (23) (22)で取り除かれた不要な物質は、何として体の外に排出されるか。
- (24) (23)はアという管を通過して、イという器官に一時的にためられ、外へ排出される。アとイの名称を書きなさい。



(1)	肺	
(2)	気管支	
(3)	肺胞	
(4)	酸素	
	二酸化炭素	
(5)	動脈血	
(6)	静脈血	
(7)	エネルギー	
(8)	細胞 (による) 呼吸 (内呼吸)	
(9)	a	右心房
	b	右心室
	c	左心房
	d	左心室
(10)	静脈	
(11)	動脈	
(12)	弁	
(13)	肺循環	
(14)	体循環	
(15)	成分	赤血球
	物質	ヘモグロビン
(16)	白血球	
(17)	血小板	
(18)	血しょう	
(19)	組織液	
(20)	アンモニア	
(21)	尿素	
(22)	腎臓	
(23)	尿	
(24)	ア	輸尿管
	イ	ぼうこう