



3 次の問題に答えなさい。

- (1) 下の図は、「国際連合」という世界組織の旗です。
この旗の中心に描かれている図は何ですか。
最も適当なものを次のア～ウの中から選びなさい。



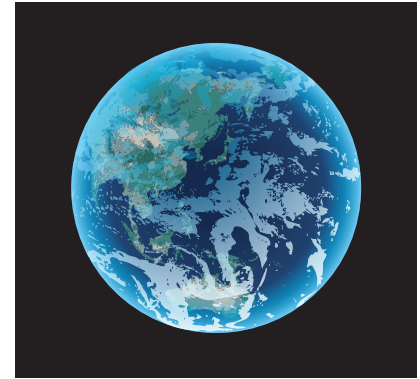
- ア. 日本の地図
- イ. 世界地図
- ウ. 宇宙から地球を見た時の姿

- (2) 世界初の地球一周を果たした艦隊の艦長は誰ですか。

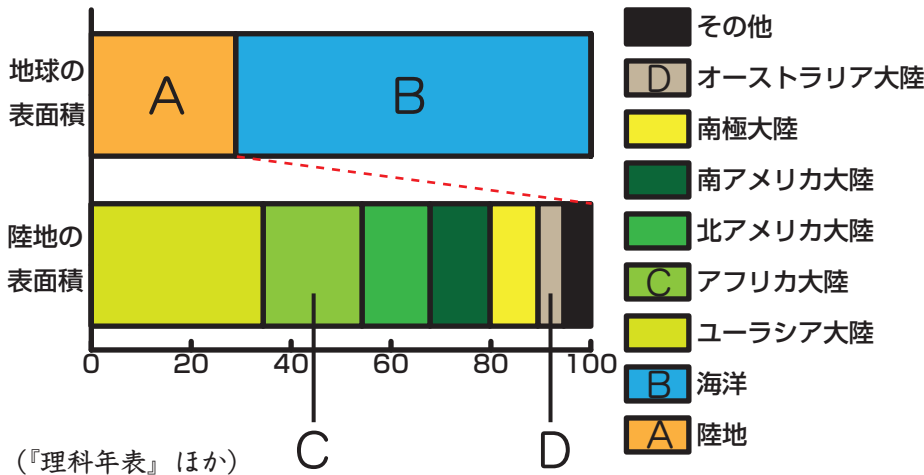
- (3) アメリカ大陸の語源になったイタリア人探検家は誰ですか。

- (4) 右の図は、宇宙船から地球を見たときのような姿です。
このような地球の姿を見たアメリカの経済学者ボールディングの有名な言葉は何ですか。漢字6字で答えなさい。

(1)	
(2)	
(3)	
(4)	



- (5) 下のグラフは、地球上の大陸と海洋の割合を示したものです。グラフの空らんA～Dに当てはまる割合は何ですか。最も適当なものを、次のア～カの中から選びなさい。



- ア. 5.2%
- イ. 19.8%
- ウ. 28.9%
- エ. 48.7%
- オ. 51.9%
- カ. 71.1%

- (6) 世界中の陸地で一番高い所は、ある山の山頂です。
山の名前は何か。

- (7) 世界中の海洋で一番深い所は、ある海溝です。
海溝の名前は何か。

(5)	A	
	B	
	C	
	D	
(6)		
(7)		