

花のつくりと実のでき方(2)

名前

1 花のつくりについて、() にあてはまる言葉を下の □ から選び、書き入れましょう。

アブラナや[㊦]() は、1つの花にめしべと[㊧]() がそろっています。カボチャや[㊨]() には、花びらの下の部分がふくらんでいる[㊩]() と、ふくらみのない[㊪]() の2種類の花があります。

へちま	アサガオ	めばな	おしべ	おばな
-----	------	-----	-----	-----

2 ヘチマの花のめしべの先とおしべの先を、虫めがねで観察しました。次の問いに答えましょう。

(1) おしべの先は、A、Bのどちらですか。

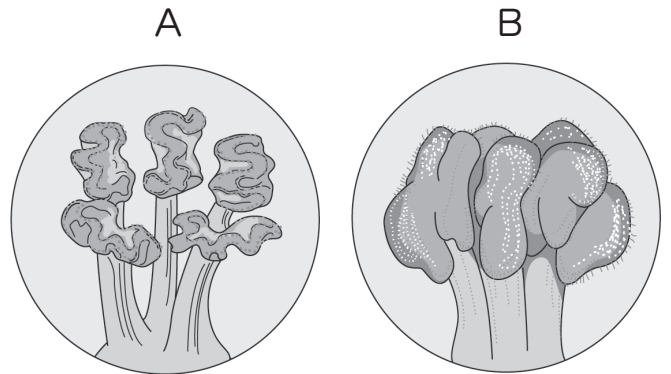
()

(2) Aからは、実をつくるために必要な粉が出ています。これを何といいますか。

()

(3) さわるとねばねばしているのは、A、Bのどちらですか。

()



3 アサガオの花のめしべの先とおしべの先を、虫めがねで観察しました。次の問いに答えましょう。

(1) Aにさわると、べとべとしていました。Aは、めしべの先とおしべの先のどちらですか。

()

(2) Bの粉のような小さなつぶは何ですか。名前を書きましょう。

()

