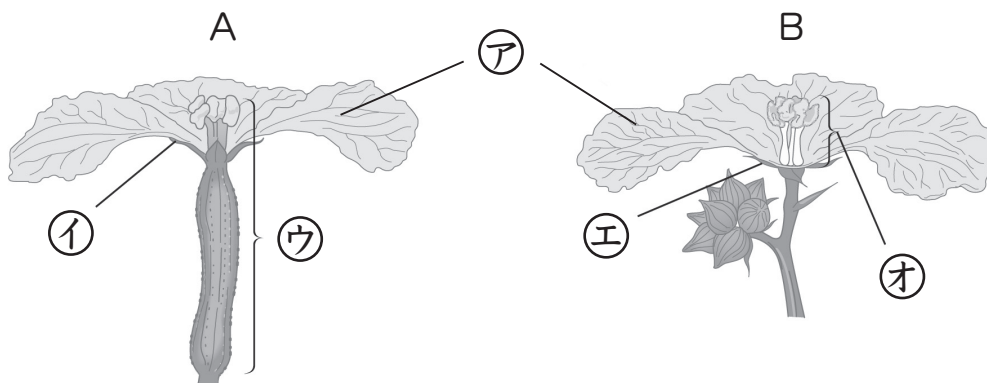


花のつくりと実のでき方(1)

名前

1 下の図は、ヘチマの花のつくりを表しています。あとの問いに答えましょう。



(1) ヘチマには、2種類の花があります。AとBの花の名前を書きましょう。

A () B ()

(2) ア～オの部分は何といいますか。名前を書きましょう。

ア () イ () ウ ()

エ () オ ()

(3) 実になるのは、A、Bのどちらですか。 ()

2 右の図は、アサガオの花のつくりを表しています。次の問いに答えましょう。

(1) ア～エの部分の名前を書きましょう。

ア ()

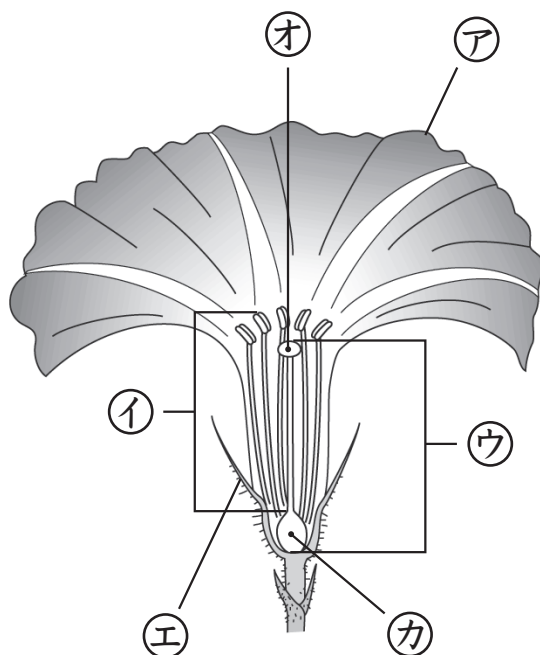
イ ()

ウ ()

エ ()

(2) 実になるのは、オ、カのどちらの部分ですか。

()



花のつくりと実のでき方(2)

名前

1 花のつくりについて、() にあてはまる言葉を下の □ から選び、書き入れましょう。

アブラナや[㊦]() は、1つの花にめしべと[㊧]() がそろっています。カボチャや[㊨]() には、花びらの下の部分がふくらんでいる[㊩]() と、ふくらみのない[㊪]() の2種類の花があります。

へちま	アサガオ	めばな	おしべ	おばな
-----	------	-----	-----	-----

2 へちまの花のめしべの先とおしべの先を、虫めがねで観察しました。次の問いに答えましょう。

(1) おしべの先は、A、Bのどちらですか。

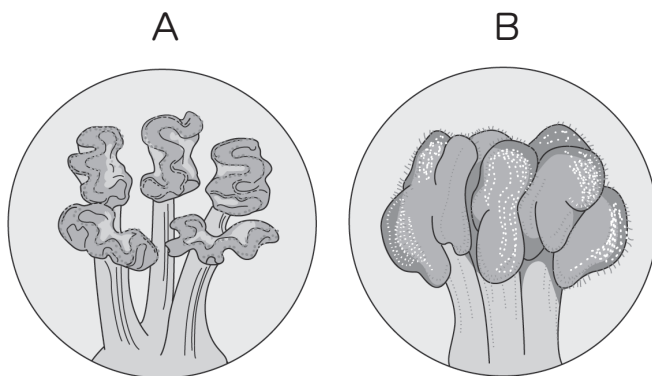
()

(2) Aからは、実をつくるために必要な粉が出ています。これを何といいますか。

()

(3) さわるとねばねばしているのは、A、Bのどちらですか。

()



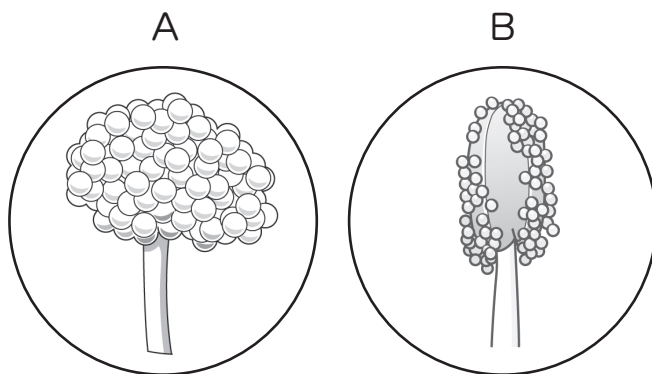
3 アサガオの花のめしべの先とおしべの先を、虫めがねで観察しました。次の問いに答えましょう。

(1) Aにさわると、べとべとしていました。Aは、めしべの先とおしべの先のどちらですか。

()

(2) Bの粉のような小さなつぶは何ですか。名前を書きましょう。

()

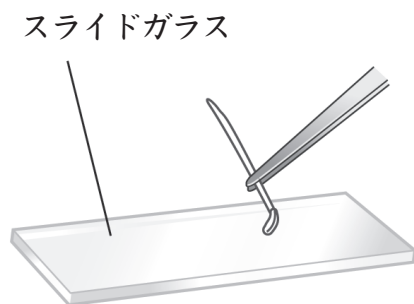


花のつくりと実のでき方(3)

名前

1 次の文は、花粉^{かふん}の観察方法について説明したものです。() にあてはまる言葉を下の □ から選び、書き入れましょう。

観察には、右の図のようにして () の花粉をつけたスライドガラスや、花粉がついたセロテープをはりつけたスライドガラスを使います。これらを () で観察すると、() のようすをくわしく調べることができます。

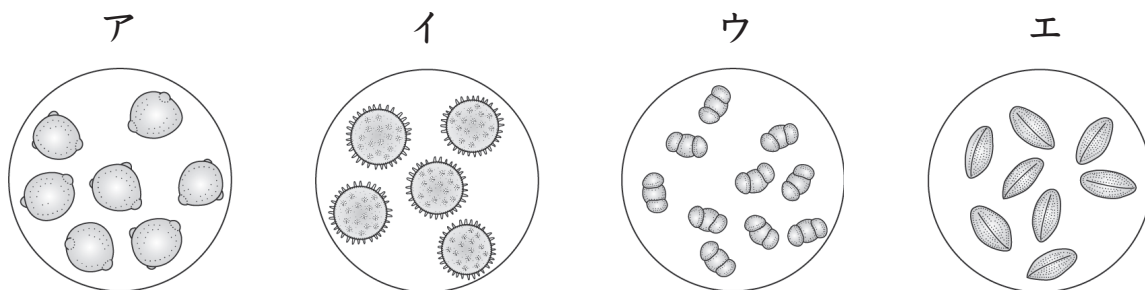


- | | | | | |
|-------|-------|------|---------------------|----|
| おしべの先 | めしべの先 | 虫めがね | けんび鏡 ^{きょう} | 花粉 |
|-------|-------|------|---------------------|----|

*使わない言葉もあります。

2 花粉について、次の問いに答えましょう。

(1) 下の図は、花粉をけんび鏡で観察したものです。



① ヘチマの花粉は、ア～エのどれですか。 ()

② アサガオの花粉は、ア～エのどれですか。 ()

(2) ヘチマやアサガオの花粉は、おもに何によって運ばれますか。次の①～③から選び、番号を書きましょう。

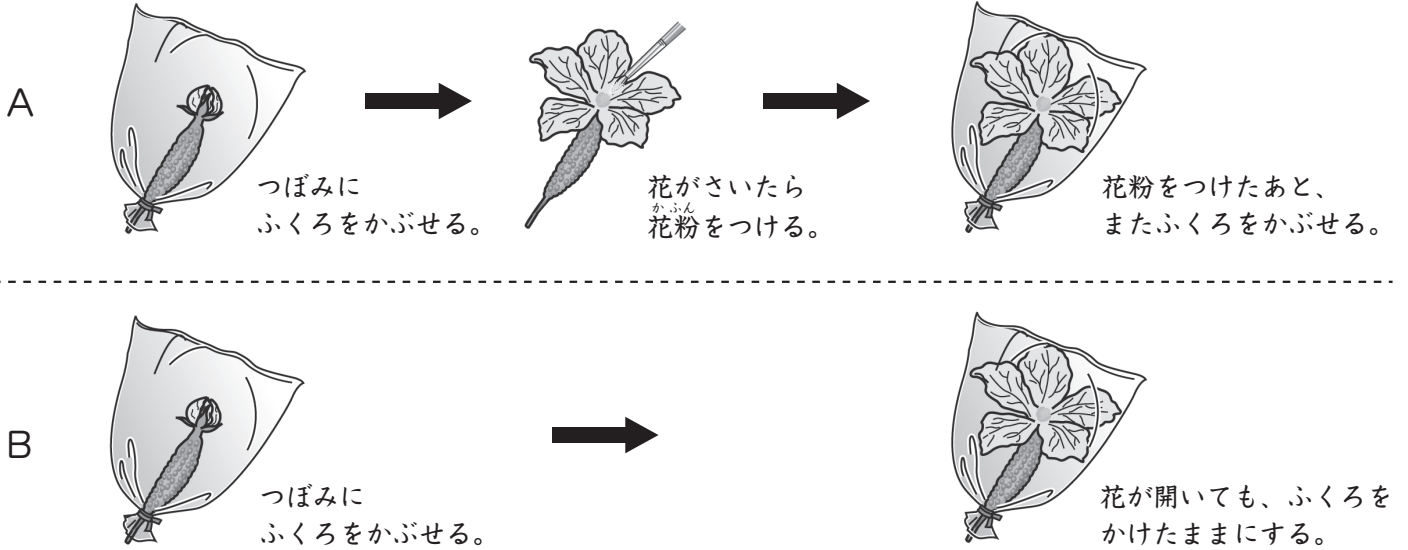
① こん虫 ② 鳥 ③ 風 ()

(3) めしべの先に花粉がつくことを何といいますか。 ()

花のつくりと実のでき方(4)

名前

下の図のように、へちマを使って、AとBのどちらに実ができるかを調べました。あとの問いに答えましょう。

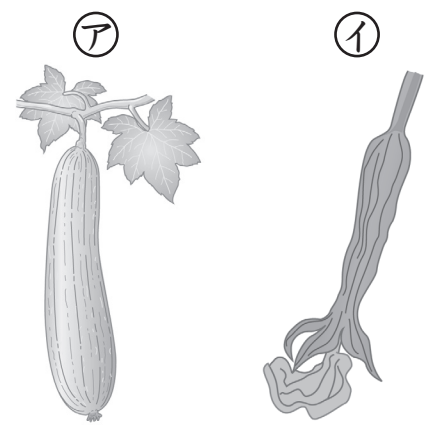


(1) ふくろをかぶせるつぼみは、おばな、めばなのどちらを使いますか。 ()

(2) ふくろをかぶせるのはなぜですか。次の①、②から理由を選び、番号を書きましょう。
 ① 花粉がつかないようにするため。 ② 風にあてないようにするため。 ()

(3) 実ができるのは、A、Bのどちらですか。 ()

(4) ① 花がしぼんだあと、ふくろをとると、やがてBのへちマはどのようになりますか。右の図の㊦、㊧から選び、記号を書きましょう。 ()



② ㊦はへちマの実です。生命をつなぐために、実の中にできるものは何ですか。 ()

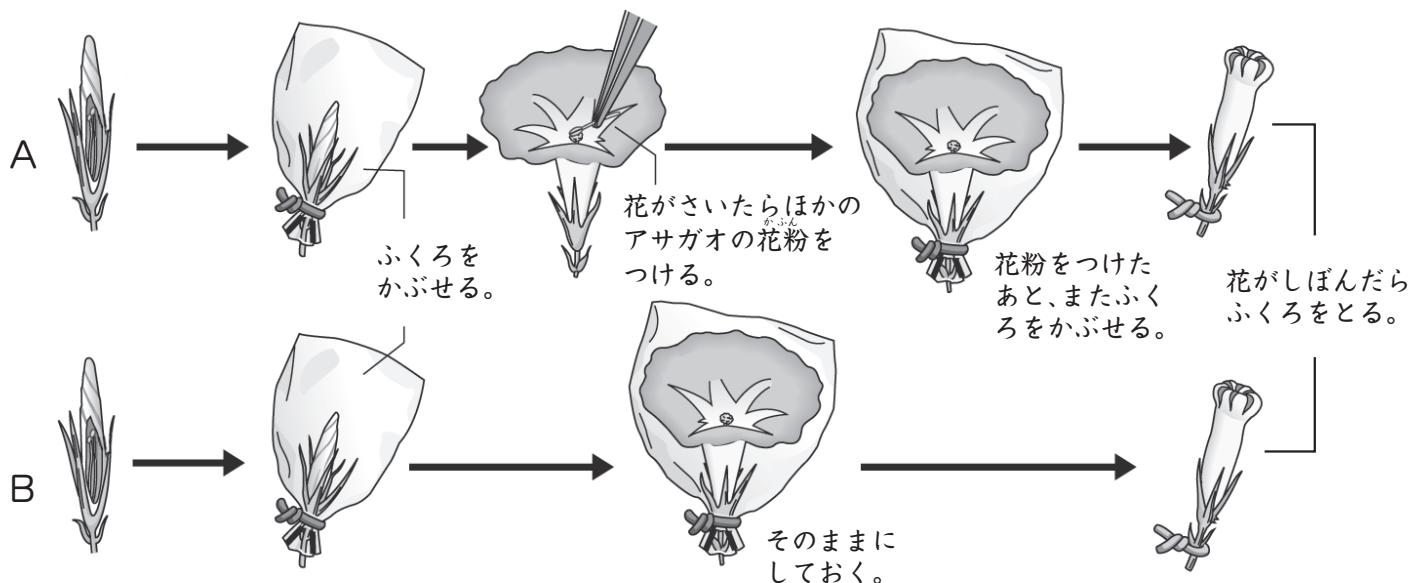
(5) 実ができるために必要なことは何ですか。次の文の () にあてはまる言葉を書き入れましょう。

実ができるためには、めしべの先に () がつく必要がある。

花のつくりと実のでき方(5)

名前

下の図のように、アサガオを使って、AとBのどちらに実ができるかを調べました。あとの問いに答えましょう。



(1) ふくろをかぶせるつぼみは、次の①、②のどちらを使いますか。番号を書きましょう。

① めしべをとりのぞいたつぼみ

② おしべを全部とりのぞいたつぼみ

()

(2) A に花粉をつけるとき、花のどの部分につけますか。次の①、②から選び、番号を書きましょう。

① めしべの先

② おしべの先

()

(3) 実ができるのは、A、Bのどちらですか。

()

(4) 実になるのは、花のどの部分ですか。次の①、②から選び、番号を書きましょう。

① めしべのもとの部分

② めしべの先の部分

()

(5) 次の文は、実ができるために必要なことをまとめたものです。()の中の正しいほうの言葉を○でかこみましょう。

実ができるためには、(おしべ・めしべ) の花粉が
 (おしべ・めしべ) の先につく、(発芽・受粉)
 が必要である。