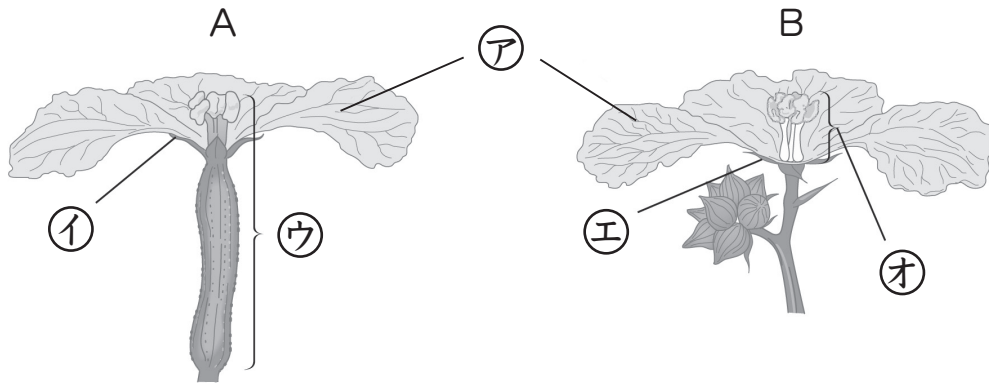


花のつくりと実のでき方(1)

名前

1 下の図は、ヘチマの花のつくりを表しています。あとの問いに答えましょう。



(1) ヘチマには、2種類の花があります。AとBの花の名前を書きましょう。

A (めばな) B (おばな)

(2) ア～オの部分は何といいますか。名前を書きましょう。

ア (花びら) イ (がく) ウ (めしべ)
 エ (がく) オ (おしべ)

(3) 実になるのは、A、Bのどちらですか。

(A)

2 右の図は、アサガオの花のつくりを表しています。次の問いに答えましょう。

(1) ア～エの部分の名前を書きましょう。

ア (花びら)
 イ (おしべ)
 ウ (めしべ)
 エ (がく)

(2) 実になるのは、オ、カのどちらの部分ですか。

(カ)

