

## 花のつくりと実のでき方(2)

名前

- 1 花のつくりについて、( ) にあてはまる言葉を下の □ から選び、書き入れましょう。

アブラナや<sup>㊦</sup> ( **アサガオ** ) は、1つの花にめしべと<sup>㊧</sup> ( **おしべ** ) がそろっています。カボチャや<sup>㊨</sup> ( **ヘチマ** ) には、花びらの下の部分がふくらんでいる<sup>㊩</sup> ( **めばな** ) と、ふくらみのない<sup>㊪</sup> ( **おばな** ) の2種類の花があります。

ヘチマ

アサガオ

めばな

おしべ

おばな

- 2 ヘチマの花のめしべの先とおしべの先を、虫めがねで観察しました。次の問いに答えましょう。

(1) おしべの先は、A、Bのどちらですか。

( **A** )

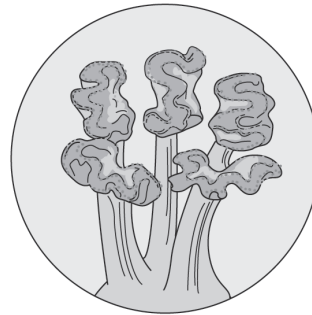
(2) Aからは、実をつくるために必要な粉が出ています。これを何といいますか。

( **花粉** )

(3) さわるとねばねばしているのは、A、Bのどちらですか。

( **B** )

A



B



- 3 アサガオの花のめしべの先とおしべの先を、虫めがねで観察しました。次の問いに答えましょう。

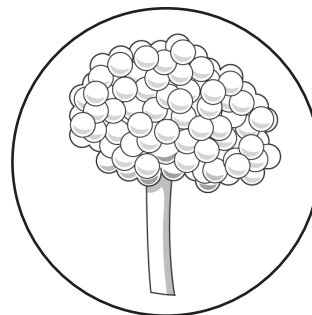
(1) Aにさわると、べとべとしていました。Aは、めしべの先とおしべの先のどちらですか。

( **めしべの先** )

(2) Bの粉のような小さなつぶは何ですか。名前を書きましょう。

( **花粉** )

A



B

