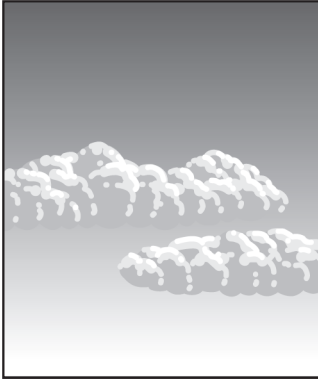


雲と天気の変化（1）

名前

1 下の図は、雲のようすと雲の名前を表しています。あとの問いに答えましょう。

ア



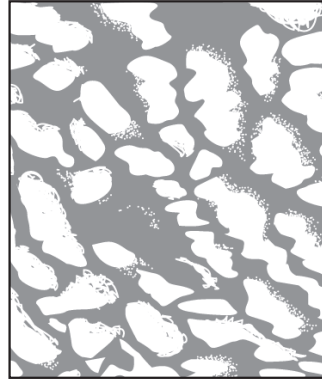
せきうん
積雲
(わた雲)

イ



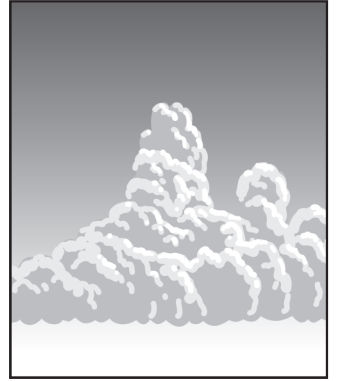
けんうん
巻雲
(すじ雲)

ウ



こうせきうん
高積雲
(ひっじ雲)

エ



せきらんうん
積乱雲
(入道雲)

(1) 次の①～④の文は、図ア～エのどの雲について説明していますか。() に記号を書きましょう。

- ① () だんだんと大きく高くなって、かみなりをともなったはげしい雨をふらせることがある。
- ② () 上空の氷のつぶでできていて、よく晴れた日に見られることが多い。
- ③ () この雲がすぐに消えると晴れることが多いが、空一面に広がると天気が変わることがある。
- ④ () 晴れた日によく見られるが、この雲が発達すると雨になることがある。

(2) 天気の晴れとくもりのちがいは、何をもとにして決められていますか。次の①、②から選び、番号を書きましょう。

- ① 雲の量 ② 太陽が見えるか見えないか ()

2 次の文は、雲と天気の変化について説明しています。() にあてはまる言葉を下の□から選び、書き入れましょう。

雲は^㉞()いて、時々くによって^㉟()や^㊱()
が変化する。雲のようすが変わると、^㊲()が変わることがある。

天気 形 量 動いて