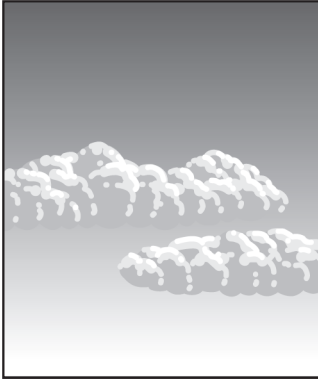


雲と天気の変化（1）

名前

1 下の図は、雲のようすと雲の名前を表しています。あとの問いに答えましょう。

ア



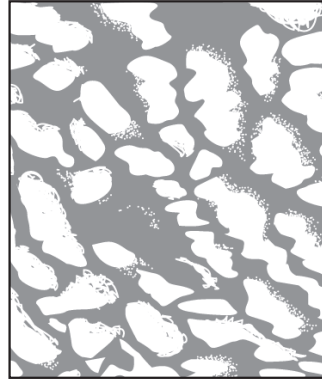
せきうん
積雲
(わた雲)

イ



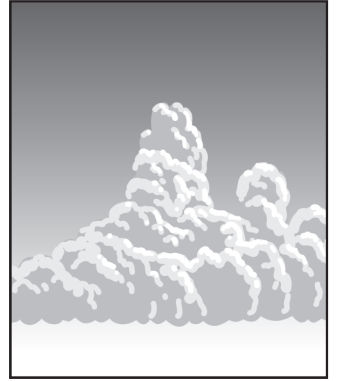
けんうん
巻雲
(すじ雲)

ウ



こうせきうん
高積雲
(ひっじ雲)

エ



せきらんうん
積乱雲
(入道雲)

(1) 次の①～④の文は、図ア～エのどの雲について説明していますか。() に記号を書きましょう。

- ① () だんだんと大きく高くなって、かみなりをともなったはげしい雨をふらせることがある。
- ② () 上空の氷のつぶでできていて、よく晴れた日に見られることが多い。
- ③ () この雲がすぐに消えると晴れることが多いが、空一面に広がると天気が変わることがある。
- ④ () 晴れた日によく見られるが、この雲が発達すると雨になることがある。

(2) 天気の晴れとくもりのちがいは、何をもとにして決められていますか。次の①、②から選び、番号を書きましょう。

- ① 雲の量 ② 太陽が見えるか見えないか ()

2 次の文は、雲と天気の変化について説明しています。() にあてはまる言葉を下の□から選び、書き入れましょう。

雲は^㉞()いて、時々くによって^㉟()や^㊱()
が変化する。雲のようすが変わると、^㊲()が変わることがある。

天気 形 量 動いて

雲と天気の変化 (2)

名前

1 天気の晴れとくもりの見分け方について、次の問いに答えましょう。

(1) 次の文の () にあてはまる言葉を下の □ から選び、書き入れましょう。

晴れとくもりの天気は、およその () で決められている。

空全体の広さを 10 とし、空をおおっている雲の量が 0~8 のときを

()、9~10 のときを () とする。

くもり 晴れ 雲の量

(2) 空全体の広さを 10 としたときに雲の量が 6 だった場合、天気は晴れ、くもりのどちらですか。 ()

2 次の文は、いろいろな気象情報について書いたものです。() にあてはまる言葉を下の □ から選び、書き入れましょう。

気象衛星の () は、気象衛星からの情報をもとに ()

のようすを表したもので、() の降水量情報は、()

がふっている地いきや雨の強さを表したものである。また、テレビなどによ

る天気予報では各地の天気の様子を知ることができ、() で

はインターネットで遠い場所の天気の様子を知ることができる。

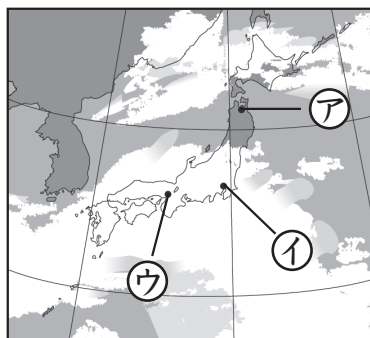
アメダス 雲 雨 雲画像 ライブカメラ

3 右の図は、気象衛星の雲画像の様子を表しています。この画像からわかる天気について、次の問いに答えましょう。

(1) アの地いきの天気は晴れ、くもりのどちらと考えられますか。 ()

(2) イの地いきの天気は晴れ、くもりのどちらと考えられますか。 ()

(3) ウの地いきの天気は晴れ、くもりのどちらと考えられますか。



()

雲と天気の変化 (3)

名前

1 次の文は、雲と天気の関係について書いたものです。()の中の正しい方位を○でかこみましょう。

日本付近では、雲はおよそ(北・南・東・西)から(北・南・東・西)へ動いていく。天気も雲の動きにつれて、およそ(北・南・東・西)から(北・南・東・西)へ変わっていく。

2 右の図A、Bは気象情報じょうほうのようすを表しています。次の問いに答えましょう。

(1) 次の文の()にあてはまる言葉を下の□から選び、書き入れましょう。

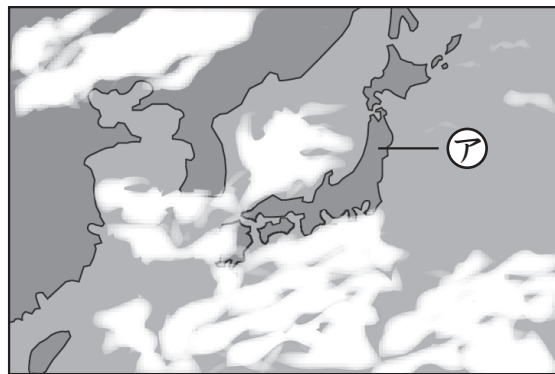
図Aは気象衛星えいせいの⑦()で、白い部分は①()を表している。
 また、図Bは②()の降水量情報こうすいで、各地の④()の量を表している。

アメダス 雲画像がそう 雨 雲

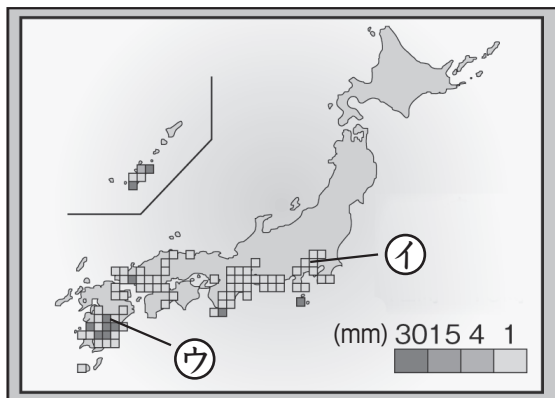
(2) 図Aの情報から、①の地いきの天気は晴れ、くもりのどちらと考えられますか。
 ()

(3) 図Bの情報から、①の地いきと②の地いきでは、どちらが降水量が多いと考えられますか。
 ()

A



B



雲と天気の変化（４）

名前

1 右の図は、日本付近の3日間の雲画像がぞうを表しています。次の問いに答えましょう。

(1) 雲画像は何というところから送られてくる気象情報じょうほうですか。次の①、②から選び、番号を書きましょう。

① 気象衛星えいせい ② 気象観測所かんそく（アメダス）
()

(2) 雲画像の白い部分は何を表していますか。

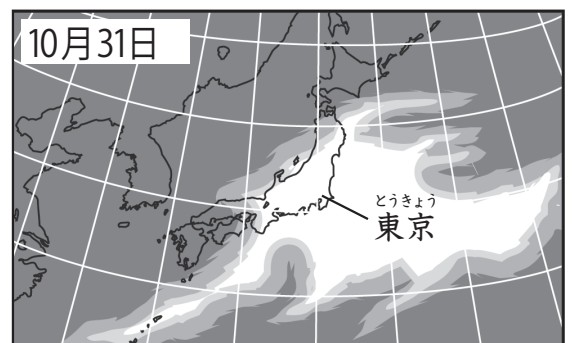
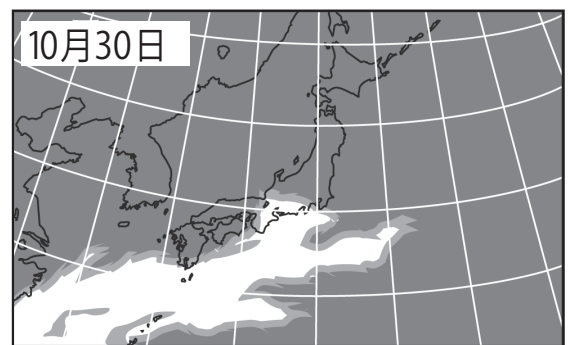
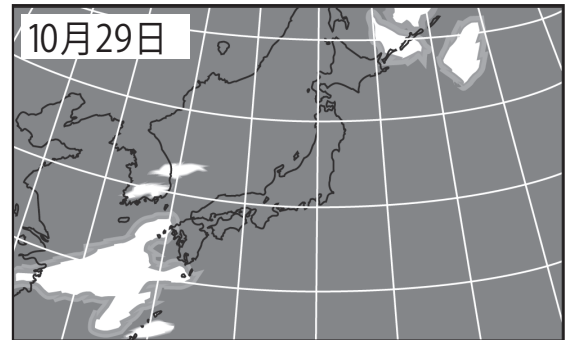
()

(3) 雲はどのように移動いどうしましたか。次の文の()にあてはまる方位を書きましょう。

雲は()から東へ移動した。

(4) 10月31日の東京とうきょうの天気はくもりでした。11月1日の東京の天気は晴れ、くもりのどちらと予想できますか。

()



2 右の図は、ある日の天気予報よほうを表しています。次の問いに答えましょう。

(1) 大阪おおさかの天気は晴れ、くもり、雨のうちどれですか。

()

(2) 東京とうきょうのよく日の天気じつは晴れ、雨のどちらになると予想できますか。

()

