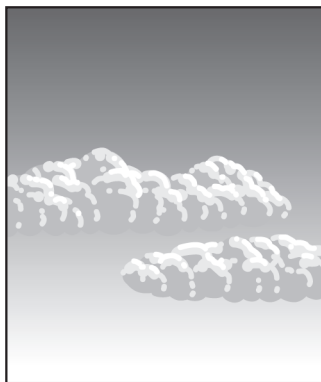


# 雲と天気の変化（1）

名前

下の図は、雲のようすと雲の名前を表しています。あとの問いに答えましょう。

ア



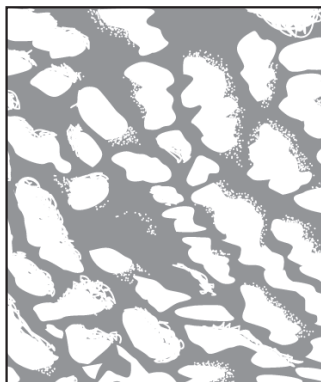
せきうん  
積雲  
(わた雲)

イ



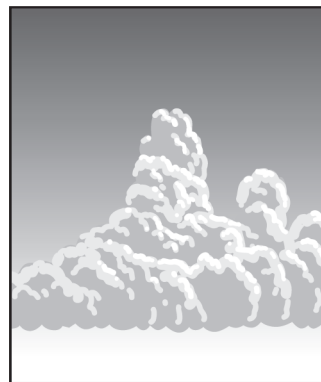
けんうん  
巻雲  
(すじ雲)

ウ



こうせきうん  
高積雲  
(ひっじ雲)

エ



せきらんうん  
積乱雲  
(入道雲)

(1) 次の①～④の文は、図ア～エのどの雲について説明していますか。( ) に記号を書きましょう。

- ① ( **エ** ) だんだんと大きく高くなって、かみなりをともなったはげしい雨をふらせることがある。
- ② ( **イ** ) 上空の氷のつぶでできていて、よく晴れた日に見られることが多い。
- ③ ( **ウ** ) この雲がすぐに消えると晴れることが多いが、空一面に広がると天気が変わることがある。
- ④ ( **ア** ) 晴れた日によく見られるが、この雲が発達すると雨になることがある。

(2) 天気の晴れとくもりのちがいは、何をもとにして決められていますか。次の①、②から選び、番号を書きましょう。

- ① 雲の量      ② 太陽が見えるか見えないか      ( **①** )

2 次の文は、雲と天気の変化について説明しています。( ) にあてはまる言葉を下の□から選び、書き入れましょう。

雲は<sup>㉞</sup>( **動いて** )いて、時々くによって<sup>㉟</sup>( **形** )や<sup>㊱</sup>( **量** )  
が変化する。雲のようすが変わると、<sup>㊲</sup>( **天気** )が変わることがある。

\* ㉟と㊱は順不同です

天気      形      量      動いて