

血液の流れと働き(1)

名前

1 右の図は、人の体に血液が流れる様子を表しています。次の問いに答えましょう。

(1) 図の㉑は、血液を全身に送り出す臓器です。名前を書きましょう。

()

(2) 図の㉒は、空気中の酸素を血液中に取り入れる臓器です。名前を書きましょう。

()

(3) 図の㉓は、臓器㉑から㉒へ流れる血液を表しています。㉓は酸素、二酸化炭素のどちらを多くふくんでいますか。

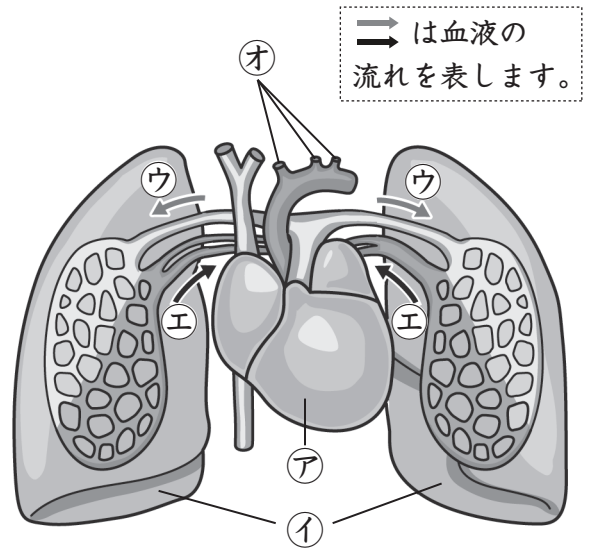
()

(4) 図の㉔は、臓器㉒から㉑へ流れる血液を表しています。㉔は酸素、二酸化炭素のどちらを多くふくんでいますか。

()

(5) 図の㉕の血管から全身に送られる血液には、酸素、二酸化炭素のどちらが多くふくまれていますか。

()



2 人の心臓の働きについて、次の文の () にあてはまる言葉を下の □ から選び、書き入れましょう。

肺で二酸化炭素と ㉗ () をこうかんした血液は
 ㉘ () に運ばれる。そして酸素を多くふくんだ
 ㉙ () は、心臓のはたらきで再び全身に送り出され、体の各部分で不要になった ㉚ () を受け取る。

心臓	血液	酸素	二酸化炭素
----	----	----	-------